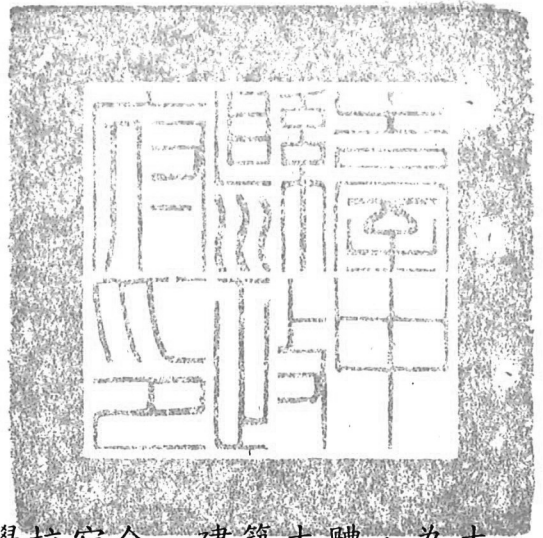


檔 號：

保存年限：

臺中縣政府 公告

發文日期：中華民國99年11月8日
發文字號：府授文資字第0990007918號
附件：公告表、使用配置圖及地籍套繪圖



主旨：公告登錄本縣東勢鎮「原東勢公學校宿舍」建築本體，為本縣「歷史建築」。
依據：文化資產保存法第15條及歷史建築登錄廢止審查及補助辦法第4條。

公告事項：

- 一、歷史建築名稱：原東勢公學校宿舍。
- 二、種類：宅第。
- 三、位置或地址：臺中縣東勢鎮第五橫街2、12、14、16號。
- 四、歷史建築及其所定著土地之範圍：
 - (一)歷史建築本體及面積
 - 1、建築物本體：原東勢公學校宿舍。
 - 2、面積：377.38平方公尺。
 - (二)建物定著土地：東勢鎮六合段165地號（登記面積：931.62平方公尺，使用面積：173.85平方公尺）、166地號（登記面積：375.84平方公尺，使用面積：137.95平方公尺）、171地號（登記面積：777.93平方公尺，使用面積：65.58平方公尺）等三筆地號（如地籍套繪圖）。
 - (三)土地影響保存範圍：東勢鎮六合段164、165、171地號部分範圍及六合段166地號全部，共計2187.02平方公尺（如地籍套繪圖）。
- 五、指定理由：詳後附公告表。
- 六、公告日期及文號：中華民國99年11月8日府授文資字第0990007918號。

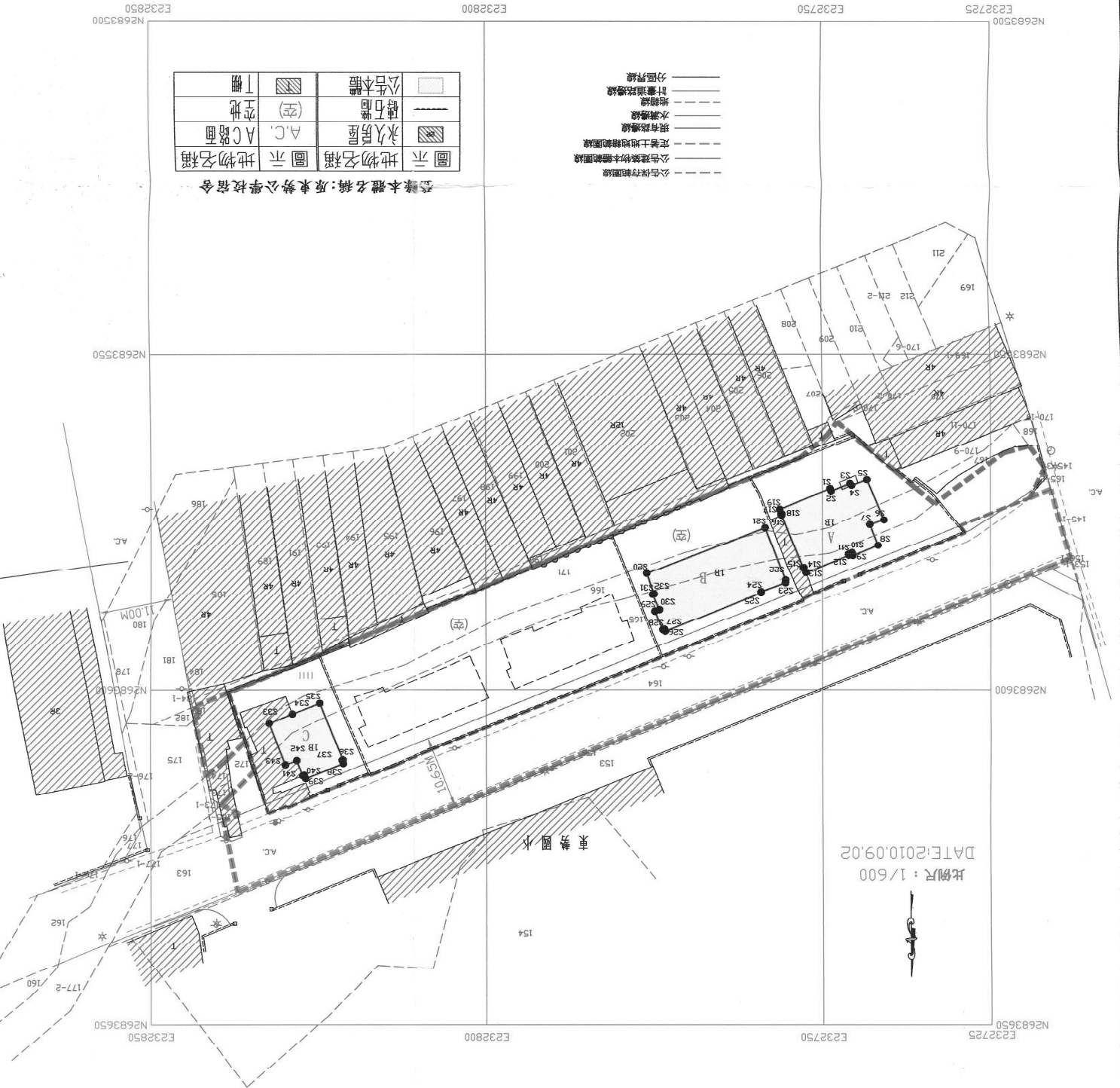
縣長 黃仲生

歷史建築登錄公告表

名稱	歷史建築「原東勢公學校宿舍」
種類	宅第
位置或地址	臺中縣東勢鎮第五橫街 2、12、14、16 號
歷史建築及其所定著土地之範圍	<p>1. 歷史建築本體及面積</p> <p>(1) 建築本體：原東勢公學校宿舍。</p> <p>(2) 面積：377.38 平方公尺。</p> <p>2. 建物定著土地：東勢鎮六合段 165 地號(登記面積：931.62 平方公尺，使用面積：173.85 平方公尺)、166 地號(登記面積：375.84 平方公尺，使用面積：137.95 平方公尺)、171 地號(登記面積：777.93 平方公尺，使用面積：65.58 平方公尺)等三筆地號(如地籍套繪圖)。</p> <p>3. 土地影響保存範圍：東勢鎮六合段 164、165、171 地號部分範圍及六合段 166 地號全部，共計 2187.02 平方公尺(如地籍套繪圖)。</p>
登錄理由及其法令依據	<p>登錄理由</p> <p>1、具歷史文化價值：</p> <p style="padding-left: 2em;">本宿舍區與東勢國小一百一十幾年之歷史息息相關，為東勢地方史研究上之重要證物。亦為東勢地區少數保存之日式宿舍。</p> <p>2、具建築史或技術史之價值：</p> <p style="padding-left: 2em;">東勢國小教師宿舍，建於日治時期，整座建物採用檜木，材料特殊具有反映時代意義。仍然保存原有日式工法及材料，形式、構法維持原有，為日治時期建築技術研究上之價值個案。且木構頗佳，地震後仍保存良好。尤其校長宿舍之保存最佳。門窗均易打開，屋內之布置、格局亦保存原貌。</p> <p>3、具再利用價值及潛力：</p> <p style="padding-left: 2em;">東勢向稱為山城，具有客家生活文化特色。東勢國小是地方教育啟端，如今可利用該兩座保存較好宿舍，來反映地方歷史文化座標，配合客家文化園區的動線來規劃，具有相當意義。</p> <p>法令依據：文化資產保存法第 15 條及歷史建築登錄廢止審查及補助辦法。</p>
四、登錄日期及文號	中華民國 99 年 11 月 8 日府授文資字第 0990007918 號公告

臺中縣歷史建築-原東勢公學校宿舍登錄保存範圍與使用配置圖

比例尺: 1/600
DATE: 2010.09.02



圖示	地物名稱	圖示	地物名稱
	永久房屋		A.C. 路面
	磚石牆 (空)		空地
	公告本體		圖示

登錄本體名稱: 原東勢公學校宿舍

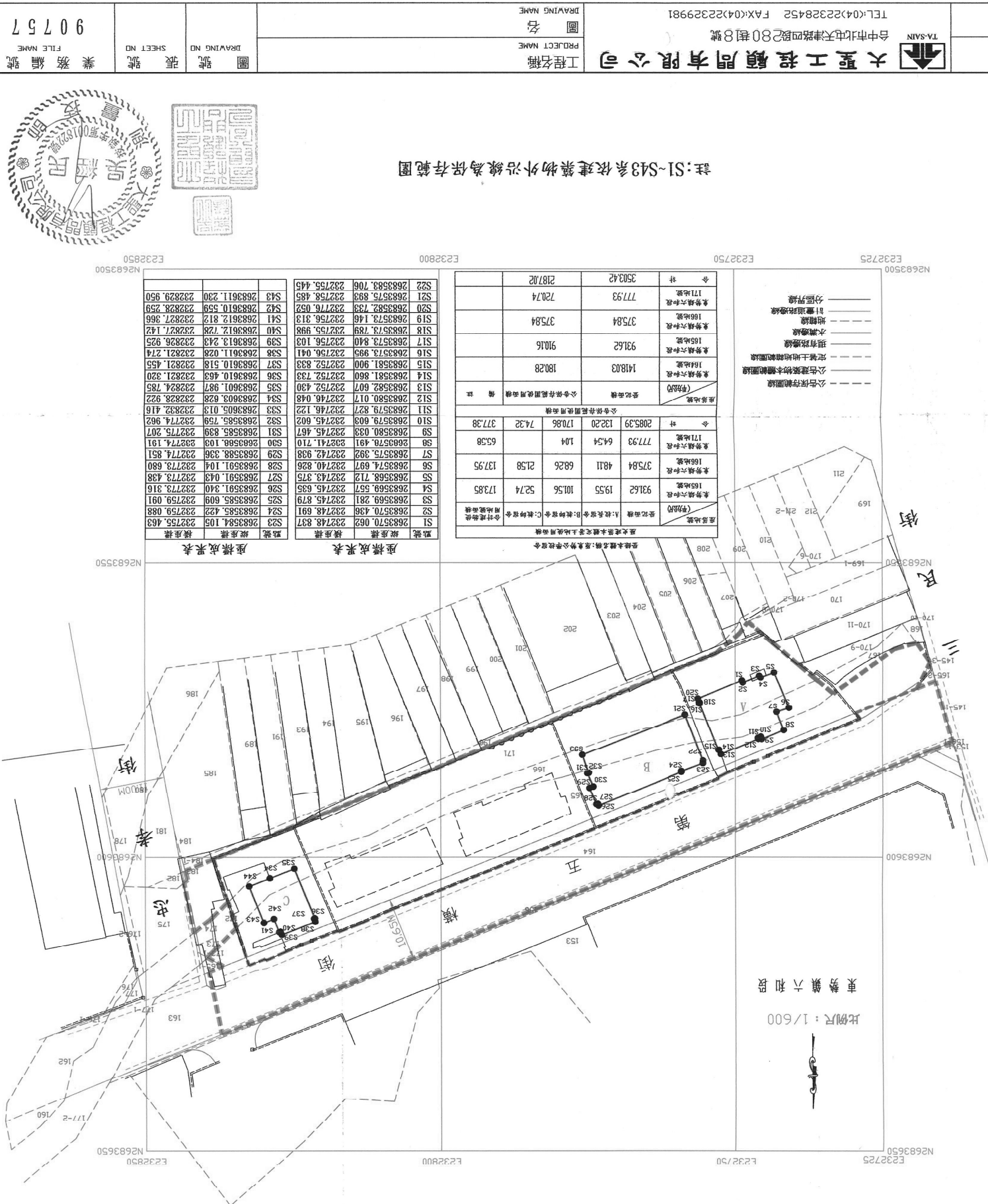
- 公告保存範圍線
- 公告建築物本體範圍線
- 定著土地地籍範圍線
- 現有路邊線
- 水溝邊線
- 地籍線
- 計畫道路邊線
- 分區界線

註: 登錄建築物範圍 (面積=A+B+C=377.38 平方公尺)

修正 REVISION	日期 DATE	說明 DESCRIPTION	核准 APPROVED BY	繪圖 DRAWN BY	設計 DESIGNED BY	比例尺 SCALE

核對 CHECKED BY	核准 APPROVED BY	日期 DATE

臺中縣歷史建築-原東勢公學校宿舍登錄定著土地範圍地籍套繪圖



座標成果表

點號	座標	座標
S1	2683570.062	232748.837
S2	2683570.436	232748.691
S3	2683569.281	232745.879
S4	2683569.557	232745.635
S5	2683568.712	232743.375
S6	2683574.697	232740.826
S7	2683570.392	232742.938
S8	2683570.491	232741.710
S9	2683580.033	232745.467
S10	2683579.603	232745.602
S11	2683579.827	232746.122
S12	2683580.017	232746.048
S13	2683582.607	232752.430
S14	2683581.860	232752.733
S15	2683581.900	232752.833
S16	2683573.995	232750.041
S17	2683573.840	232750.103
S18	2683573.146	232750.998
S19	2683582.733	232776.052
S20	2683575.893	232758.485
S21	2683575.893	232758.485
S22	2683583.706	232753.445

座標成果表

點號	座標	座標
S23	2683584.105	232753.463
S24	2683585.422	232759.088
S25	2683585.609	232759.091
S26	2683591.340	232773.916
S27	2683591.043	232773.438
S28	2683591.104	232774.680
S29	2683588.336	232774.851
S30	2683588.103	232774.191
S31	2683585.839	232774.207
S32	2683585.759	232774.962
S33	2683605.013	232832.416
S34	2683603.628	232824.785
S35	2683601.987	232824.922
S36	2683610.463	232821.320
S37	2683610.518	232821.453
S38	2683611.028	232821.214
S39	2683613.243	232828.925
S40	2683612.728	232827.142
S41	2683612.812	232827.366
S42	2683610.559	232828.259
S43	2683611.230	232829.950



註: S1-S43系依建築物外沿線為保存範圍