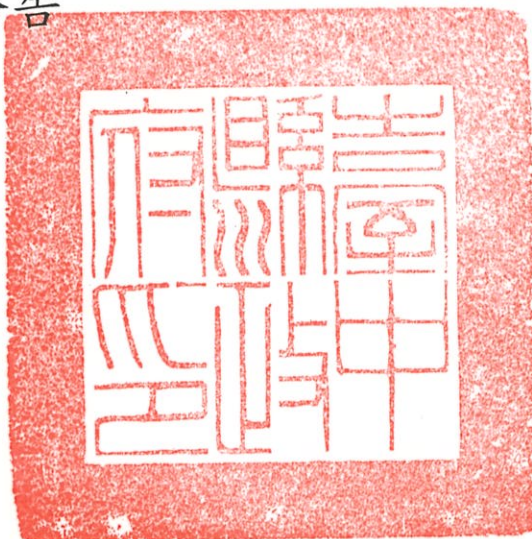


檔 號：

保存年限：

臺中縣政府 公告

發文日期：中華民國99年3月2日
發文字號：府授文資字第0990001407號
附件：公告表、使用配置圖及地籍套繪圖



主旨：公告登錄本縣梧棲鎮「大庄浩天宮」建築本體，為本縣「歷史建築」。

依據：文化資產保存法第15條及歷史建築登錄廢止審查及補助辦法第4條。

公告事項：

一、歷史建築名稱：大庄浩天宮。

二、種類：寺廟。

三、位置或地址：臺中縣梧棲鎮大村里中央路一段784號。

四、歷史建築及其所定著土地之範圍：

(一)歷史建築本體及面積

1、建築物本體：大庄浩天宮（正殿）。

2、面積：281.06平方公尺。

(二)定著土地之範圍：梧棲鎮忠孝段503（登記面積：280平方公尺，使用面積：1.45平方公尺）、504（登記面積：816平方公尺，使用面積：279.61平方公尺）等兩筆地號（如地籍套繪圖）。

五、指定理由：詳後附公告表。

六、公告日期及文號：中華民國99年3月2日府授文資字第0990001407號。

縣長 黃仲生

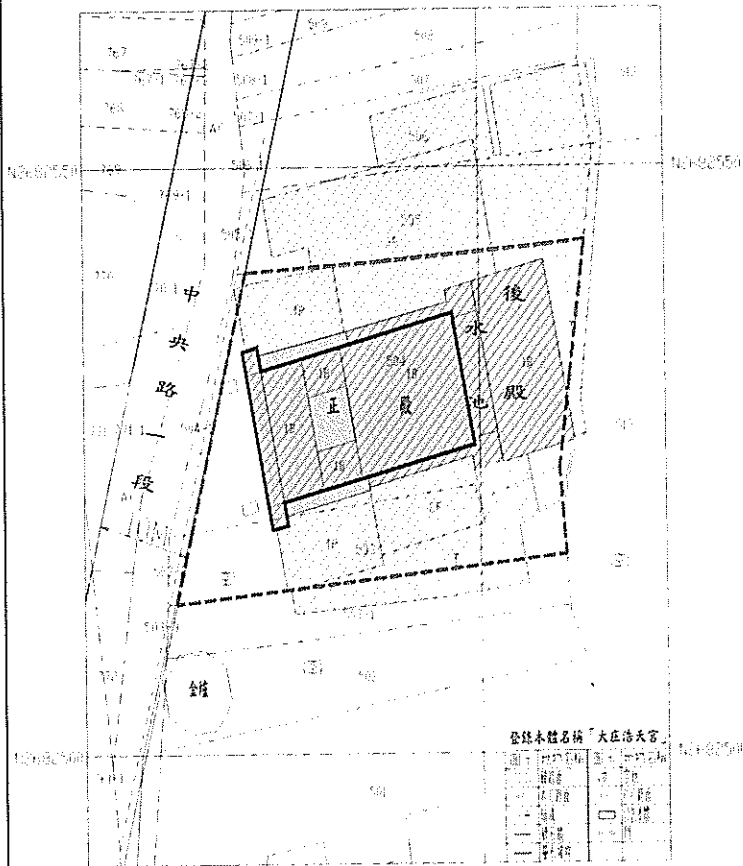
歷史建築登錄公告表

名稱	歷史建築「大庄浩天宮」
種類	寺廟
位置或地址	臺中縣梧棲鎮中央路一段 784 號
歷史建築及其所定著土地之範圍	<p>1. 歷史建築本體及面積</p> <p>(1) 建築本體：大庄浩天宮（正殿）。</p> <p>(2) 面積：281.06 平方公尺。</p> <p>2. 定著土地之範圍：梧棲鎮忠孝段 503（登記面積：280 平方公尺，使用面積：1.45 平方公尺）、504（登記面積：816 平方公尺，使用面積：279.61 平方公尺）等兩筆地號（如地籍套繪圖）。</p>
登錄理由及其法令依據	<p>登錄理由</p> <p>1、具歷史文化價值：</p> <p style="padding-left: 2em;">大庄浩天宮始創建於清乾隆 3 年（1738），並於日昭和 3 年重建，為地方民間信仰之所在，屬當地大肚中保五十三庄之信仰中心，歷史悠久，且具文化特色。</p> <p style="padding-left: 2em;">年代久遠，可見證臺中港開發歷史脈絡，以及地方民間信仰的文化現象，所保存「正堂嚴禁私墾」、「特示嚴禁私墾牛埔」及「五福圳告示」等清代石碑，對地方史具重要意義。</p> <p>2、表現地域風貌或民間藝術特色者：</p> <p style="padding-left: 2em;">本建築保存精緻優美之雕刻裝飾作品，表現民間藝術特色，且修建之廟宇及各時代之木雕、石雕及陶雕藝品，均保存相當良好。</p> <p>3、具建築史或技術史之價值：</p> <p style="padding-left: 2em;">廟內保存發旦司及劉沛司等近代著名匠師作品，且結構仍保有精緻之原始建築格局；宮內保存之石雕、交趾陶、木雕及彩繪…等，足供研究廟宇建築者參考。</p> <p>法令依據：文化資產保存法第 15 條及歷史建築登錄廢止審查及補助辦法。</p>
四、登錄日期及文號	中華民國 99 年 3 月 2 日府授文資字第 0990001407 號公告

臺中縣歷史建築-大庄浩天宮登錄範圍與使用配置圖

比例尺：1:200
DATE 2009-12-15

2002450



登錄本體名稱：大庄浩天宮

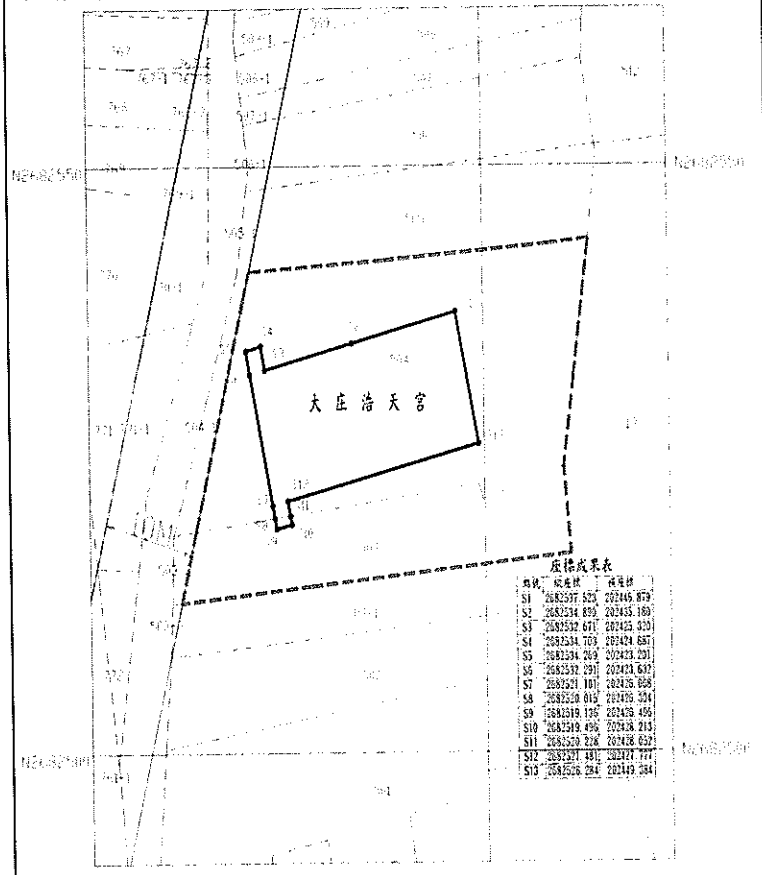
- 登錄土地範圍線
- 計畫道路邊界
- 計畫道路邊界+牆線
- 圍牆邊界
- 水溝邊界
- 地籍界

組長：梁厚榮
電話：0932511826
註：登錄建物範圍(面積=281.06平方公尺)

臺中縣歷史建築-大庄浩天宮登錄定著土地範圍地籍套繪圖

比例尺：1:200
(梧棲忠孝段)

2002450



座落成果表

地號	地號	面積
S1	2082507-220	20246.879
S2	2082504-809	20243.189
S3	2082502-617	20243.204
S4	2082504-703	20242.685
S5	2082504-260	20243.201
S6	2082502-291	20243.617
S7	2082501-101	20243.898
S8	2082500-812	20243.214
S9	2082500-192	20243.456
S10	2082500-496	20243.213
S11	2082500-228	20243.427
S12	2082500-481	20243.777
S13	2082500-282	20243.284

地籍地號	面積	使用面積
2082507-220	20246.879	281.06

- 登錄土地範圍線
- 計畫道路邊界
- 計畫道路邊界+牆線
- 圍牆邊界