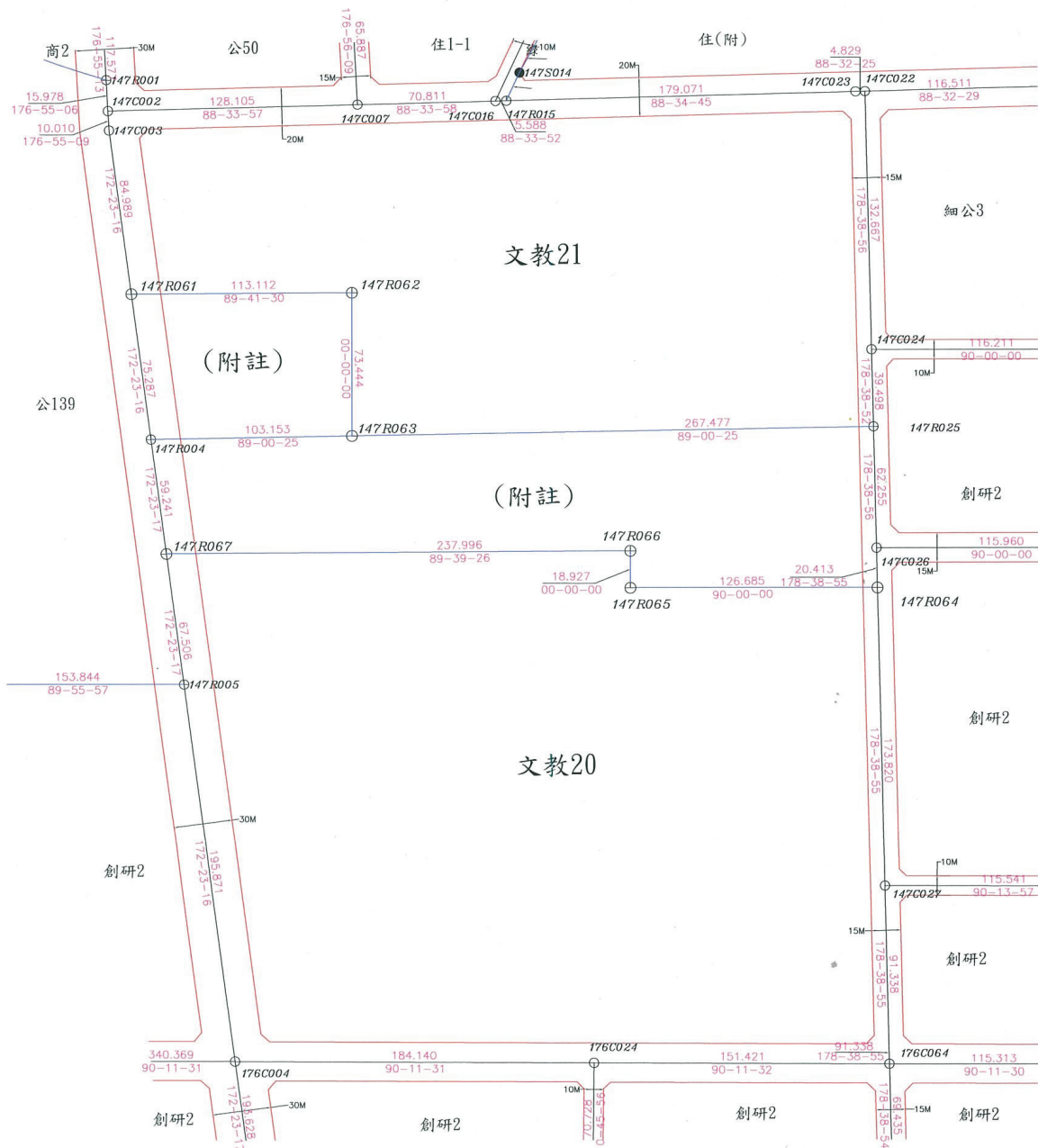
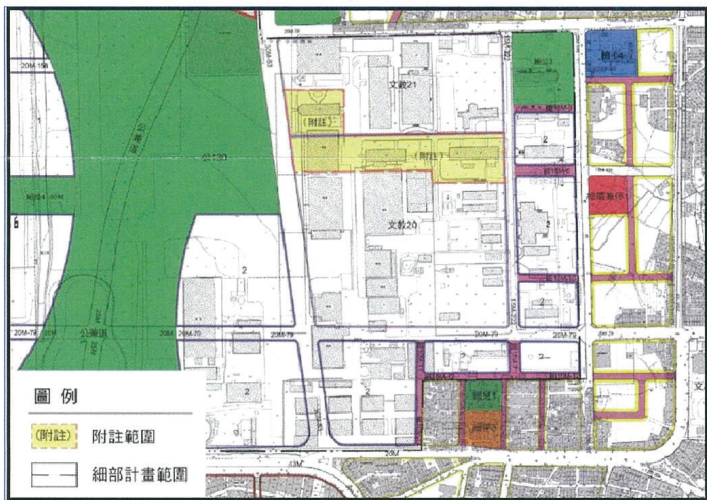


臺中市都市計畫(水湳機場原址整體開發區)細部計畫  
「文教20」「文教21」範圍內標示「附註」範圍樁位成果圖



樁位圖 比例尺: 1/1200



樁位坐標成果表

點號	樁坐標-N	樁坐標-E	備註
147R004	2675109.630	215280.277	區界樁
147R005	2674984.000	215297.066	區界樁
147R015	2675283.607	215462.948	區界樁
147R025	2675116.053	215650.851	區界樁
147R001	2675294.444	215257.649	中心樁
147C002	2675278.489	215258.508	中心樁
147C003	2675268.493	215259.046	中心樁
147C007	2675281.695	215386.573	中心樁
147C016	2675283.467	215457.392	中心樁
147C022	2675288.170	215646.791	中心樁
147C023	2675288.047	215641.964	中心樁
147C024	2675155.540	215649.919	中心樁
147C026	2675053.815	215652.319	中心樁
147C027	2674880.043	215656.418	中心樁
176C004	2674789.855	215323.013	中心樁
176C024	2674789.238	215507.152	中心樁
176C064	2674788.730	215658.572	中心樁
147R061	2675184.253	215270.304	附註區界樁
147R062	2675184.862	215383.414	附註區界樁
147R063	2675111.418	215383.414	附註區界樁
147R064	2675033.408	215652.800	附註區界樁
147R065	2675033.408	215526.116	附註區界樁
147R066	2675052.333	215528.116	附註區界樁
147R067	2675050.911	215288.124	附註區界樁

測量日期	105 年 01 月	組長	繪圖	東英測量工程有限公司 TEL:0932610440 TEL:(04)23267627	審核	圖號	1
比例尺	如圖示	鄧佛德	廖仁湧		周渙文		1