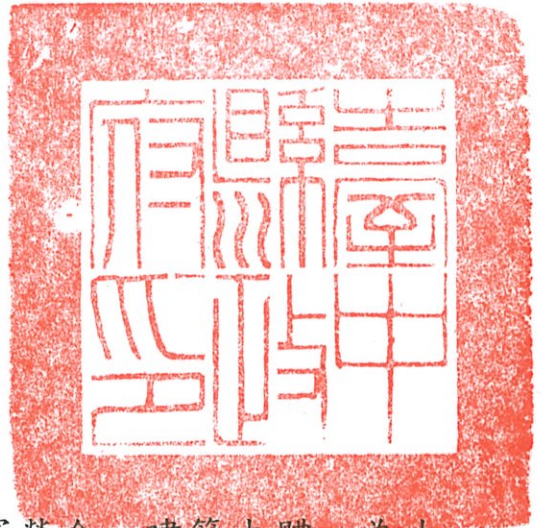


檔 號：

保存年限：

臺中縣政府 公告

發文日期：中華民國99年12月20日
發文字號：府授文資字第0990009149號
附件：公告表、使用配置圖及地籍套繪圖



主旨：公告登錄本縣神岡鄉「清泉崗原美軍營舍」建築本體，為本縣「歷史建築」。

依據：文化資產保存法第15條及歷史建築登錄廢止審查及補助辦法第4條。

公告事項：

一、歷史建築名稱：清泉崗原美軍營舍。

二、種類：其他。

三、位置或地址：臺中縣大雅鄉中清路4段600號（清泉崗營區內）。

四、歷史建築及其所定著土地之範圍：

（一）歷史建築本體及面積

1、建築物本體：清泉崗原美軍營舍。

2、面積：791.68平方公尺。

（二）建物定著土地：神岡鄉圳堵段663地號及圳堵段乙筆未登錄地等二筆土地之部分範圍（如地籍套繪圖）。

（三）土地影響保存範圍：神岡鄉圳堵段663地號及山皮段17-2地號暨圳堵段二筆未登錄地等四筆土地之部分範圍，共計5006.11平方公尺（如地籍套繪圖）。

五、指定理由：詳後附公告表。

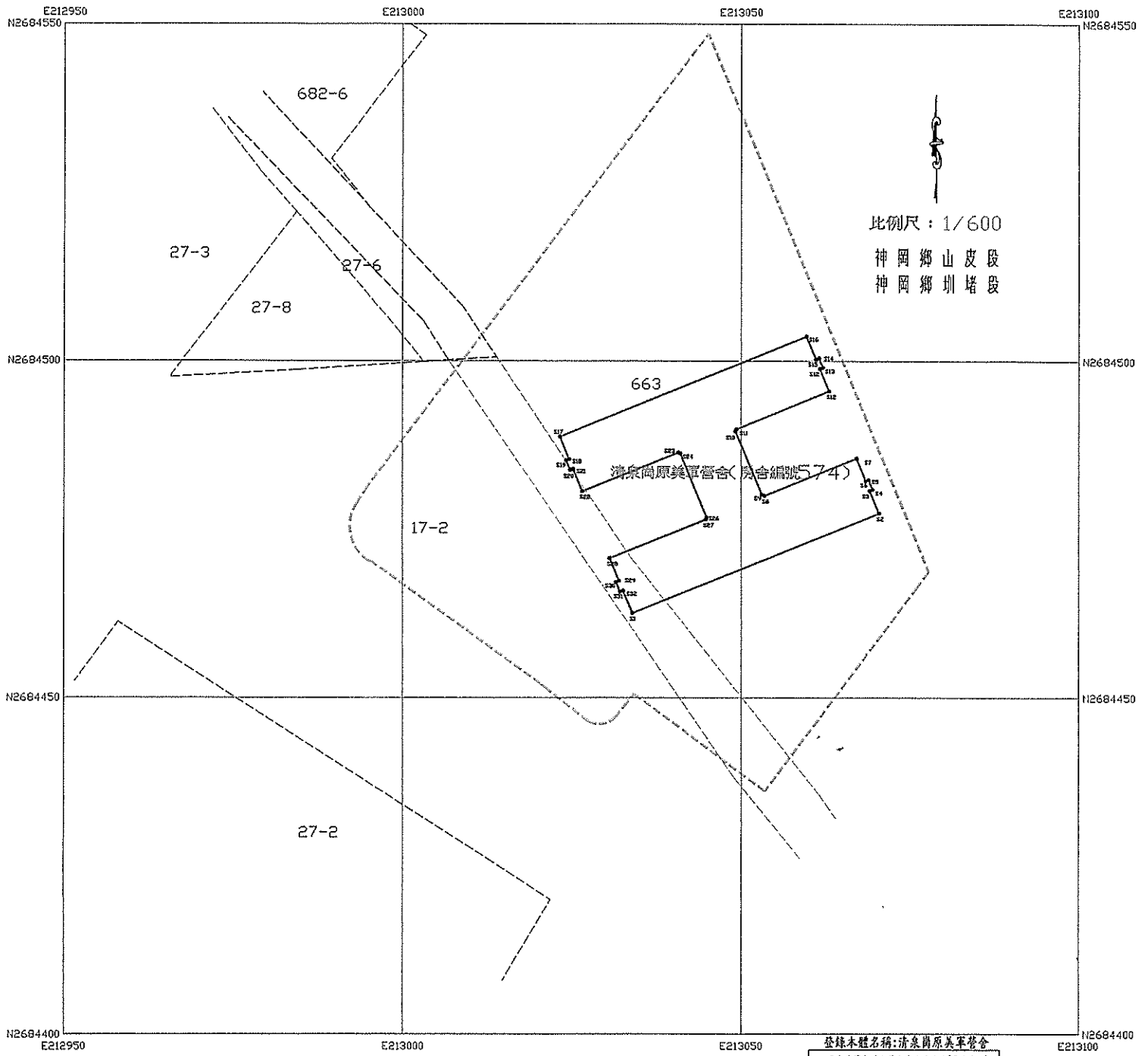
六、公告日期及文號：中華民國99年12月20日府授文資字第0990009149號。

縣長 黃仲生

歷史建築登錄公告表

名稱	歷史建築「清泉崗原美軍營舍」
種類	其他
位置或地址	臺中縣大雅鄉中清路 4 段 600 號（清泉崗營區內）
歷史建築及其所定著土地之範圍	<ol style="list-style-type: none"> 1. 歷史建築本體及面積 (1) 建築本體：清泉崗原美軍營舍。 (2) 面積：791.93 平方公尺。 2. 建物定著土地：神岡鄉圳堵段 663 地號、圳堵段乙筆未登入地等二筆土地之部分範圍（如地籍套繪圖）。 3. 土地影響保存範圍：神岡鄉圳堵段 663 地號及山皮段 17-2 地號暨圳堵段二筆未登入地等四筆土地之部分範圍，共計 5006.11 平方公尺（如地籍套繪圖）。
登錄理由及其法令依據	<p>登錄理由</p> <ol style="list-style-type: none"> 1、具歷史文化價值： 建於 1956 年之後，為美軍建造公館機場時為技勤人員寢室，越戰期間(1963—1979 年)美軍與聯隊共用基地奠定深厚軍誼，具有歷史意義。 2、具建築史或技術史之價值： 本建物 H 型外貌、外牆及屋頂均使用鋁質浪板、斜屋頂並搭配木質門窗，見證早期美軍在台相關建設及設施之發展歷史，其構築方式亦能表現當時美軍或軍方特有之營造型態及技術，且未來在台不會再出現 3、有再利用之價值及潛力者： 未來可搜集本營舍之相關史料，如老照片、營繕資料、建築資料或口述歷史等，以利還原歷史之真實性，並進行陳列保存，朝展示之活化保存策略規劃。 <p>法令依據：文化資產保存法第 15 條及歷史建築登錄廢止審查及補助辦法。</p>
四、登錄日期及文號	中華民國 99 年 12 月 20 日府授文資字第 0990009149 號公告

臺中縣歷史建築-清泉崗原美軍營舍登錄定著土地影響保存範圍地籍圖



比例尺：1/600

神岡鄉山皮段
神岡鄉圳堵段

清泉崗原美軍營舍(房舍編號574)

- 公告建築物本體範圍線
- 土地影響保存範圍線
- 地籍線
- 圳堵段A未登入地籍線
- 圳堵段B未登入地籍線

註：S1~S32系依建築物外沿線為保存範圍

登錄本體名稱：清泉崗原美軍營舍

一、歷史建築本體定著土地使用面積(平方公尺)

座落地號	登記面積	使用面積
圳堵段663	5591.46	755.93
圳堵段A未登入地	未知	35.75
合計		791.68

二、公告保存範圍使用面積(平方公尺)

座落地號	登記面積	使用面積
圳堵段663	5591.46	3401.78
山皮段17-2地號	224055	1163.53
圳堵段A未登入地	未知	492.28
圳堵段B未登入地	未知	8.52
合計		5066.11



大聖工程顧問有限公司

台中市北屯天津路四段280巷18號

TEL:(04)22328452 FAX:(04)22329981

工程名稱

PROJECT NAME

圖名

DRAWING NAME

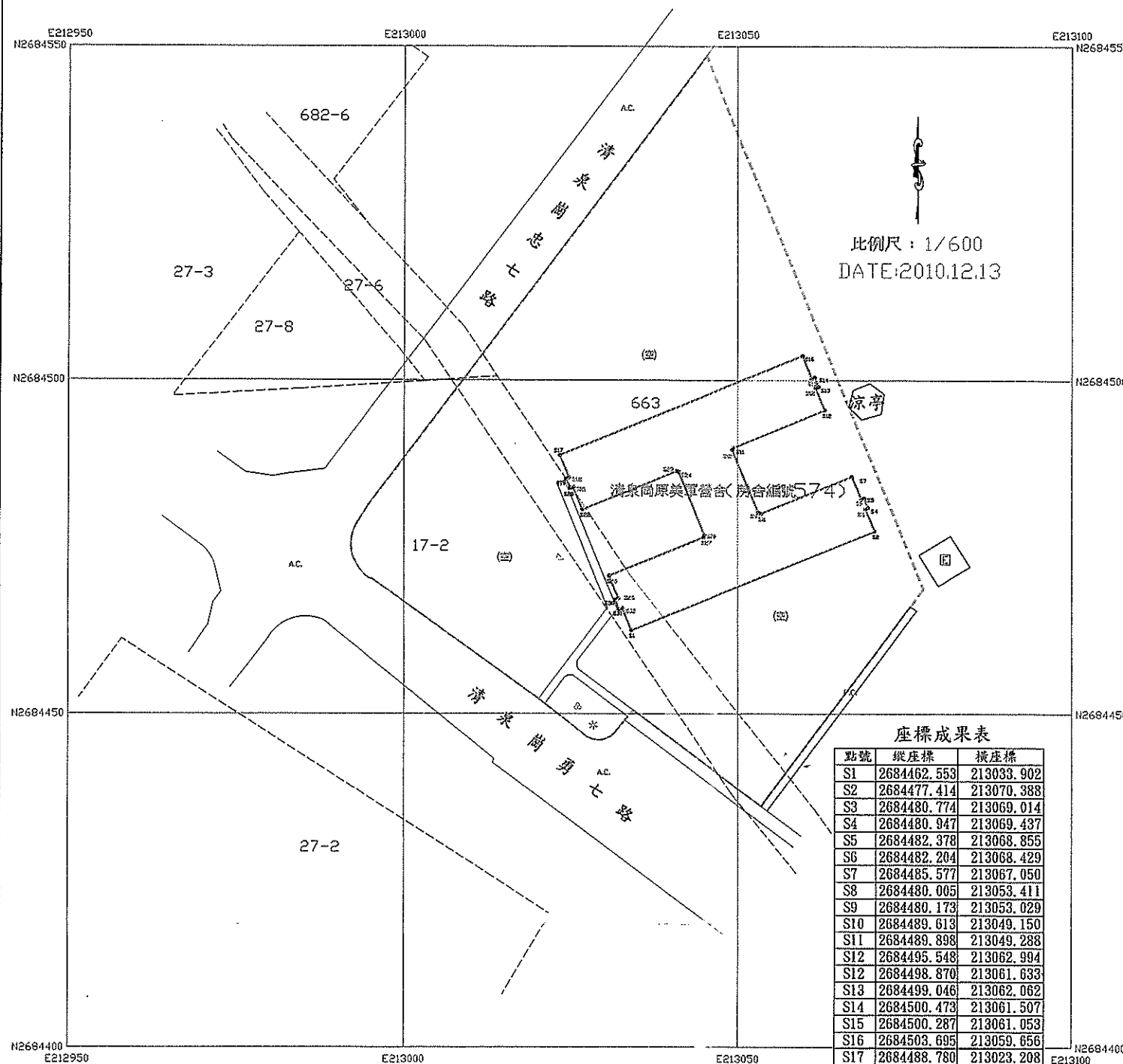
圖號
DRAWING NO

張號
SHEET NO

業務編號
FILE NAME

91297

臺中縣歷史建築-清泉崗原美軍營舍登錄保存範圍與使用配置圖



比例尺：1/600
DATE:2010.12.13

座標成果表

點號	縱座標	橫座標
S1	2684462.553	213033.902
S2	2684477.414	213070.388
S3	2684480.774	213069.014
S4	2684480.947	213069.437
S5	2684482.378	213068.855
S6	2684482.204	213068.429
S7	2684485.577	213067.050
S8	2684480.005	213053.411
S9	2684480.173	213053.029
S10	2684489.613	213049.150
S11	2684489.898	213049.288
S12	2684495.548	213062.994
S12	2684498.870	213061.633
S13	2684499.046	213062.062
S14	2684500.473	213061.507
S15	2684500.287	213061.053
S16	2684503.695	213059.656
S17	2684488.780	213023.208
S18	2684485.423	213024.579
S19	2684485.239	213024.130
S20	2684483.817	213024.729
S21	2684483.994	213025.163
S22	2684480.650	213026.529
S23	2684486.439	213040.697
S24	2684486.287	213040.994
S26	2684476.770	213044.883
S27	2684476.481	213044.748
S28	2684470.707	213030.559
S29	2684467.344	213031.938
S30	2684467.163	213031.497
S31	2684465.728	213032.083
S32	2684465.910	213032.526

圖示	地物名稱	圖示	地物名稱
	硬路面	A.C.	A.C.路面
	磚石牆	(空)	空地
	公告本體	□	電器設備
	花園	*	路燈
		P.C.	PC路面

公告建築物本體範圍線
 土地影響保存範圍線
 地籍線

登錄建物垂直投影面積=791.68平方公尺

修正 REVISION	日期 DATE	說明 DESCRIPTION	核准 APPROVED BY	繪圖 DRAWN BY	設計 DESIGNED BY	比例尺 SCAI
						詳圖
				核對 CHECKED BY	核准 APPROVED BY	日期 DATE