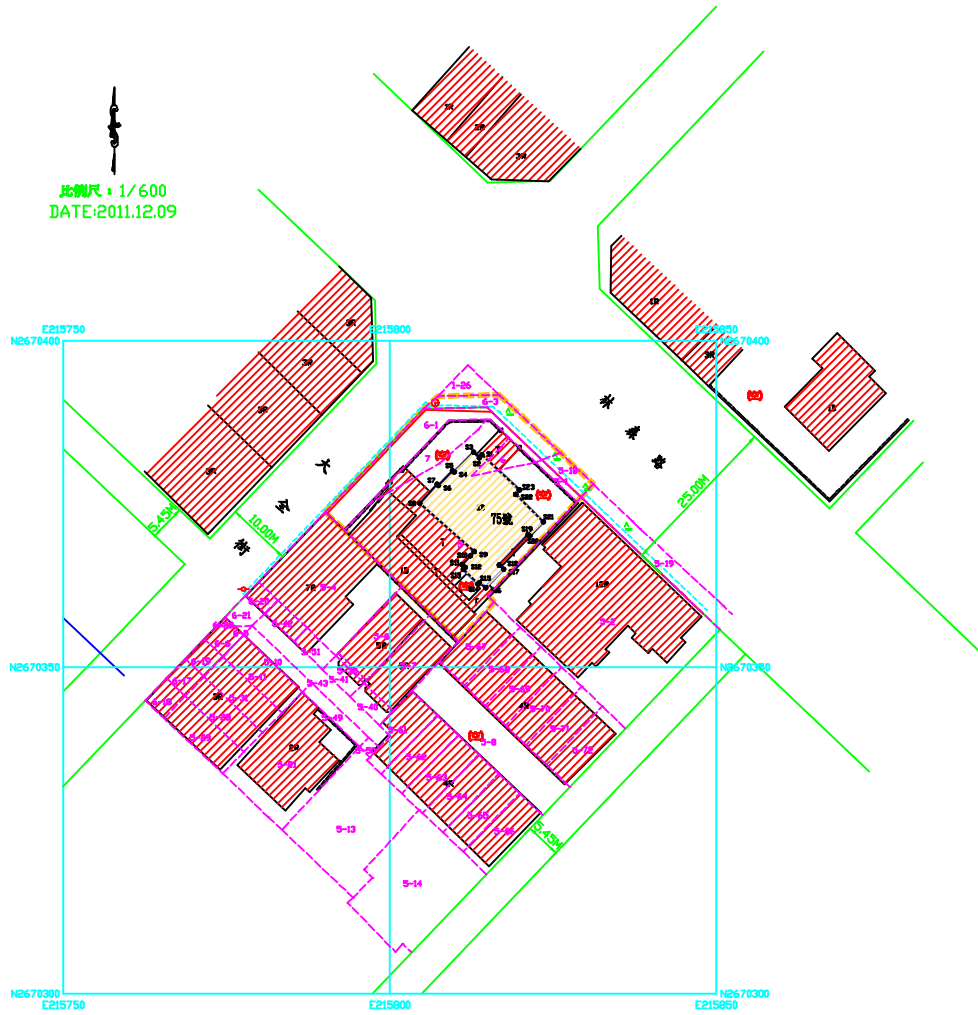


臺中市歷史建築林森路75號登錄保存範圍與使用配置圖



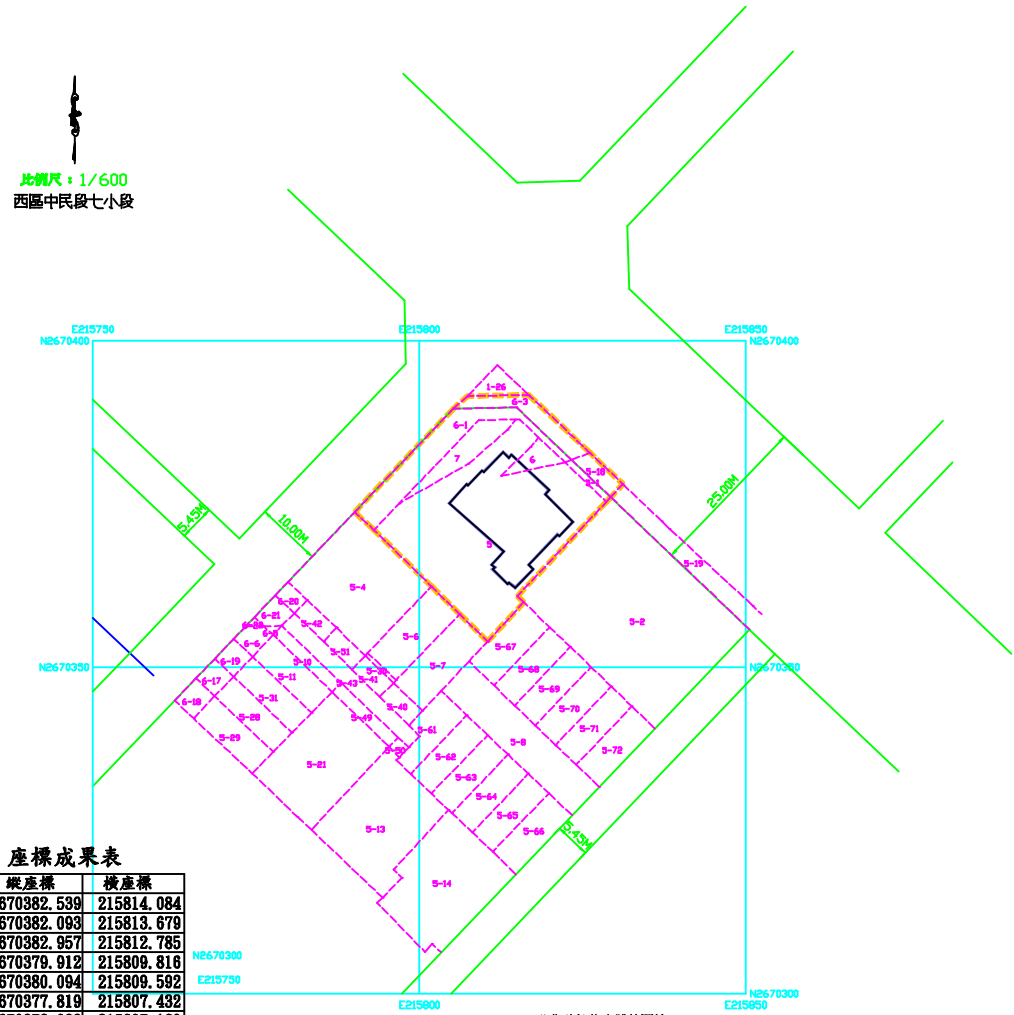
比例尺：1/600
DATE:2011.12.09

圖例

圖示	地物名稱	圖示	地物名稱
[Red hatched area]	樓層面	[Red circle]	權力界
[Blue dashed line]	圍牆	[Green triangle]	大型綠地
[Red line]	圍石牆	[Red square]	永久房屋
[Red circle]	權力界	[Red square]	公告中區
[AC symbol]	A/C設備	[Red square]	空架
[G symbol]	交通標誌	[Red square]	門

一. 建物本體名稱	面積(平方公尺)	座向	備註
林森路75號	188.04	座西南朝東北	
合計	188.04		

臺中市歷史建築林森路75號土地範圍地籍套繪圖



比例尺：1/600
西區中民段七小段

座標成果表

點號	縱座標	橫座標
S1	2870382.539	215814.084
S2	2870382.093	215813.679
S3	2870382.957	215812.785
S4	2870379.912	215809.816
S5	2870380.094	215809.592
S6	2870377.819	215807.432
S7	2870378.033	215807.189
S8	2870375.068	215804.574
S9	2870367.690	215812.935
S10	2870367.025	215812.346
S11	2870365.711	215811.068
S12	2870365.278	215811.551
S13	2870364.969	215811.208
S14	2870362.744	215813.521
S15	2870362.952	215813.719
S16	2870362.183	215814.871
S17	2870364.990	215817.420
S18	2870365.632	215816.727
S19	2870370.313	215821.133
S20	2870370.058	215821.404
S21	2870372.256	215823.464
S22	2870376.468	215819.238
S23	2870377.144	215819.816

- 公告建築物本體範圍線
- 公告地號範圍地籍線及土地影響保存範圍線
- 分區界線
- 地籍線
- 計畫道路邊線

一. 建物本體定著土地範圍	區段地號	面積(平方公尺)	使用權	備註	二. 土地影響保存範圍	區段地號	面積(平方公尺)	使用權	備註
林森路75號	5	564.00	184.12		林森路75號	5	564.00	564.00	
	5-1	10.00	0.00			5-1	10.00	10.00	
	5-18	21.00	0.00			5-18	21.00	21.00	
	6	23.00	3.92			6	23.00	23.00	
	6-1	106.00	0.00			6-1	106.00	106.00	
	6-3	47.00	0.00			6-3	47.00	47.00	
合計	7	45.00	0.00		合計	7	45.00	45.00	
		168.04					816.00		

註：S1~S23系依建築物外沿線為保存範圍