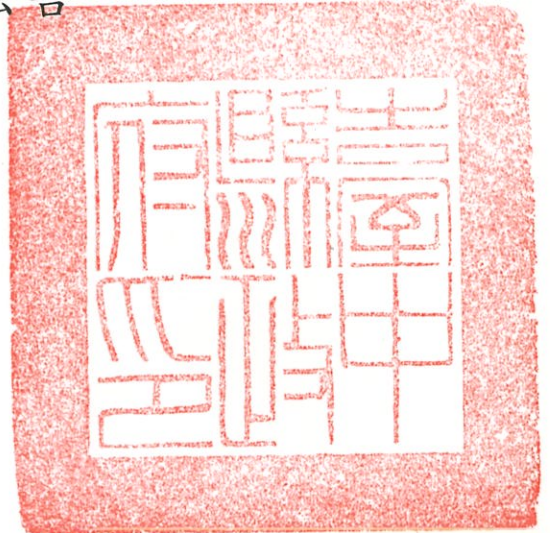


檔 號：

保存年限：

臺中縣政府 公告

發文日期：中華民國99年3月2日
發文字號：府授文資字第0990001403號
附件：公告表、使用配置圖及地籍套繪圖



主旨：公告登錄本縣后里鄉月眉糖廠「製糖工場」建築本體，為本縣「歷史建築」。

依據：文化資產保存法第15條及歷史建築登錄廢止審查及補助辦法第4條。

公告事項：

一、歷史建築名稱：月眉糖廠「製糖工場」。

二、種類：產業設施。

三、位置或地址：臺中縣后里鄉眉山村甲后路864號。

四、歷史建築及其所定著土地之範圍：

(一)歷史建築本體及面積

1、建築物本體：月眉糖廠「製糖工場」（包含工場、煙囪、蜜槽、機具及輸送帶）。

2、面積：6253.56平方公尺。

(二)定著土地之範圍：后里鄉月眉段193（登記面積：32138平方公尺，使用面積：6195.75平方公尺）、193-43（登記面積：188平方公尺，使用面積：57.81平方公尺）等兩筆地號（如地籍套繪圖）。

五、指定理由：詳後附公告表。

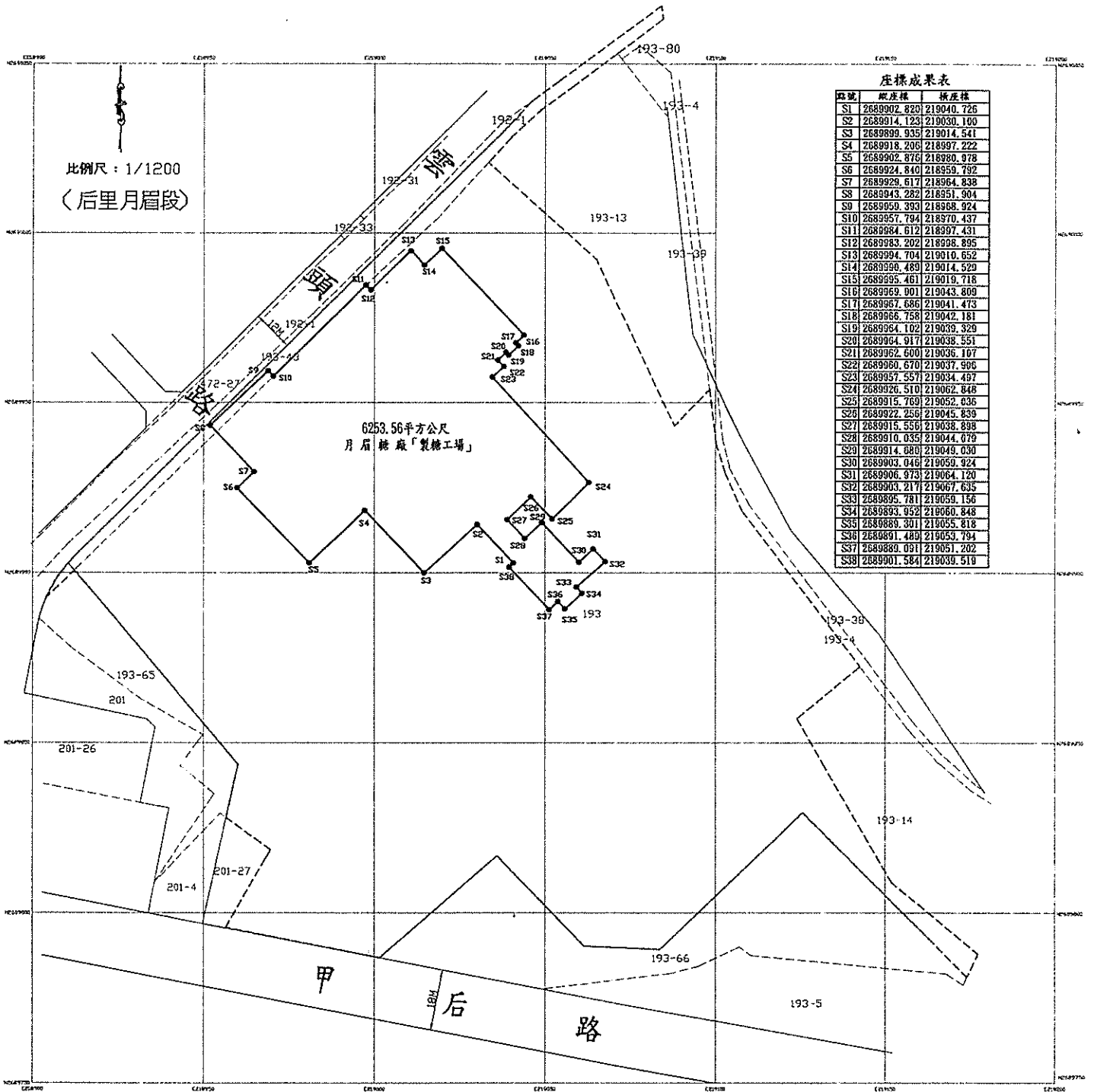
六、公告日期及文號：中華民國99年3月2日府授文資字第0990001403號。

縣長 黃仲生

歷史建築登錄公告表

名稱	歷史建築月眉糖廠「製糖工場」
種類	產業設施
位置或地址	臺中縣后里鄉眉山村甲后路 864 號
歷史建築及其所定著土地之範圍	<p>1. 歷史建築本體及面積</p> <p>(1) 建築本體：月眉糖廠「製糖工場」(包含工場、煙囪、蜜槽、機具及輸送帶)。</p> <p>(2) 面積：6253.56 平方公尺。</p> <p>2. 定著土地之範圍：后里鄉月眉段 193 (登記面積：32138 平方公尺，使用面積：6195.75 平方公尺)、193-43 (登記面積：188 平方公尺，使用面積：57.81 平方公尺) 等兩筆地號 (如地籍套繪圖)。</p>
登錄理由及其法令依據	<p>登錄理由</p> <p>1、具歷史文化價值</p> <p>台灣製糖業，曾見證台灣糖業史發展脈絡，亦是台灣經濟發展的重要一環，而月眉糖廠建於民前三年，不但歷史悠久，具備歷史文化價值，且其設備內容尚稱完善，是目前臺中縣僅有的一座製糖廠，反映出台灣百年來製作糖業過程，為台灣早期產業的代表作，能反映台灣經濟文化發展的軌跡，其產業設施具有歷史性及技術性。</p> <p>2、製糖工場具建築史或技術史之價值</p> <p>製糖工場具有百年歷史，場內機器保存原有生產機器，見證台灣糖業發展與技術史，並具備建築史與表現地方營建技術。</p> <p>3、具稀少性</p> <p>台灣原始產業「製糖」是本島一個重要的產業，月眉糖廠內有許多設施，已不多見，且設施保存的相當完整，也具稀少性，建築、設備及生產動線完整，為少見之產業設施。</p> <p>法令依據：文化資產保存法第 15 條及歷史建築登錄廢止審查及補助辦法。</p>
四、登錄日期及文號	中華民國 99 年 3 月 2 日府授文資字第 0990001403 號公告。

臺中縣歷史建築-月眉糖廠「製糖工場」登錄定著土地範圍地籍套繪圖



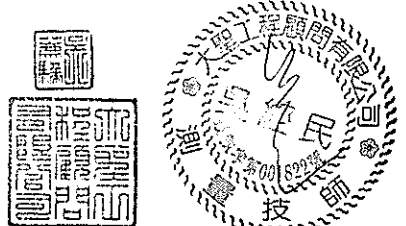
座標成果表

點號	經座標	緯座標
S1	2689902.820	219040.726
S2	2689914.123	219030.100
S3	2689899.935	219014.541
S4	2689918.206	218997.222
S5	2689902.876	218980.978
S6	2689924.840	218959.792
S7	2689929.617	218964.838
S8	2689943.282	218951.904
S9	2689959.393	218968.924
S10	2689957.794	218970.437
S11	2689984.612	218997.431
S12	2689983.202	218998.895
S13	2689994.704	219010.652
S14	2689996.489	219014.529
S15	2689995.461	219019.718
S16	2689969.001	219043.809
S17	2689967.686	219041.473
S18	2689966.758	219042.181
S19	2689964.102	219039.329
S20	2689964.917	219038.551
S21	2689962.600	219036.107
S22	2689960.670	219037.906
S23	2689957.557	219034.497
S24	2689926.510	219062.848
S25	2689915.769	219052.036
S26	2689922.256	219045.839
S27	2689915.556	219038.898
S28	2689910.035	219044.079
S29	2689914.889	219049.030
S30	2689903.046	219059.924
S31	2689906.973	219064.120
S32	2689903.217	219067.635
S33	2689895.781	219059.156
S34	2689893.952	219060.848
S35	2689889.301	219055.818
S36	2689891.489	219053.794
S37	2689889.091	219051.202
S38	2689901.584	219039.519

登錄本體名稱:月眉糖廠「製糖工場」

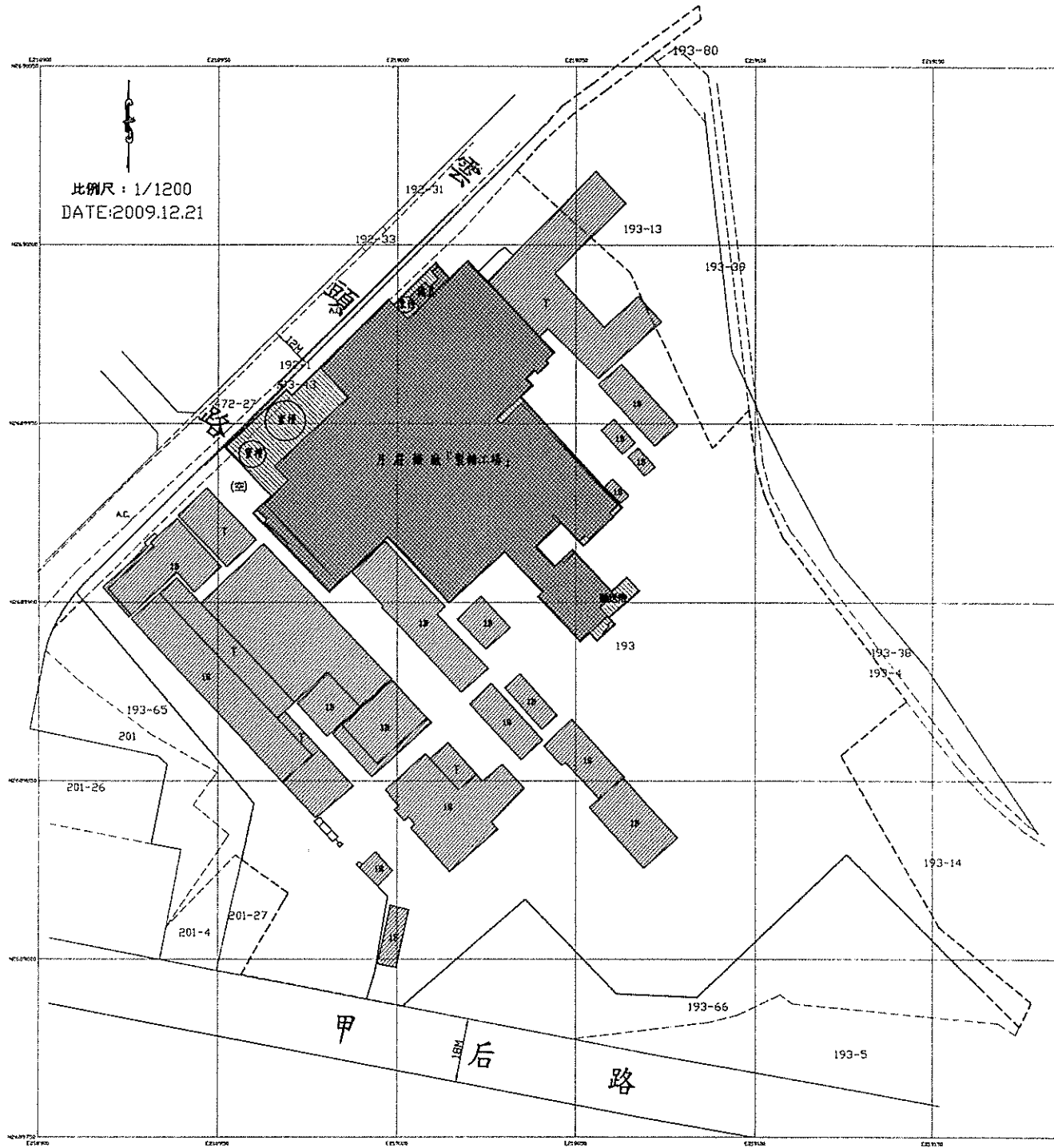
建物定著土地地號	登記面積	使用面積
后里鄉月眉段193地號	32138.00平方公尺	6195.75平方公尺
后里鄉月眉段193-43地號	188.00平方公尺	57.81平方公尺
合 計		6253.56平方公尺

- 定著土地地籍範圍線
- 公告定著土地範圍線
- 分區界線
- 計畫道路邊線
- 現有路邊線
- 水溝邊線
- 地籍線



註:S1~S38系依建物外沿線為保存範圍

臺中縣歷史建築-月眉糖廠「製糖工場」登錄範圍與使用配



組長: 梁厚榮
電話: 0932571826

登錄本體名稱: 月眉糖廠「製糖工場」

圖示	地物名稱	圖示	地物名稱
	永久房屋	A.C.	A.C.路面
	磚石牆	(空)	空地
	公告本體		

- 定著土地地籍範圍線
- 公告建物本體範圍線
- 分區界線
- 計畫道路邊線
- 現有路邊線
- 水溝邊線
- 地籍線

註: 登錄建物範圍(面積=6253.56平方公尺)

修正 REVISION	日期 DATE	說明 DESCRIPTION	核准 APPROVED BY	繪圖 DRAWN BY	設計 DESIGNED BY
				核對 CHECKED BY	核准 APPROVED BY