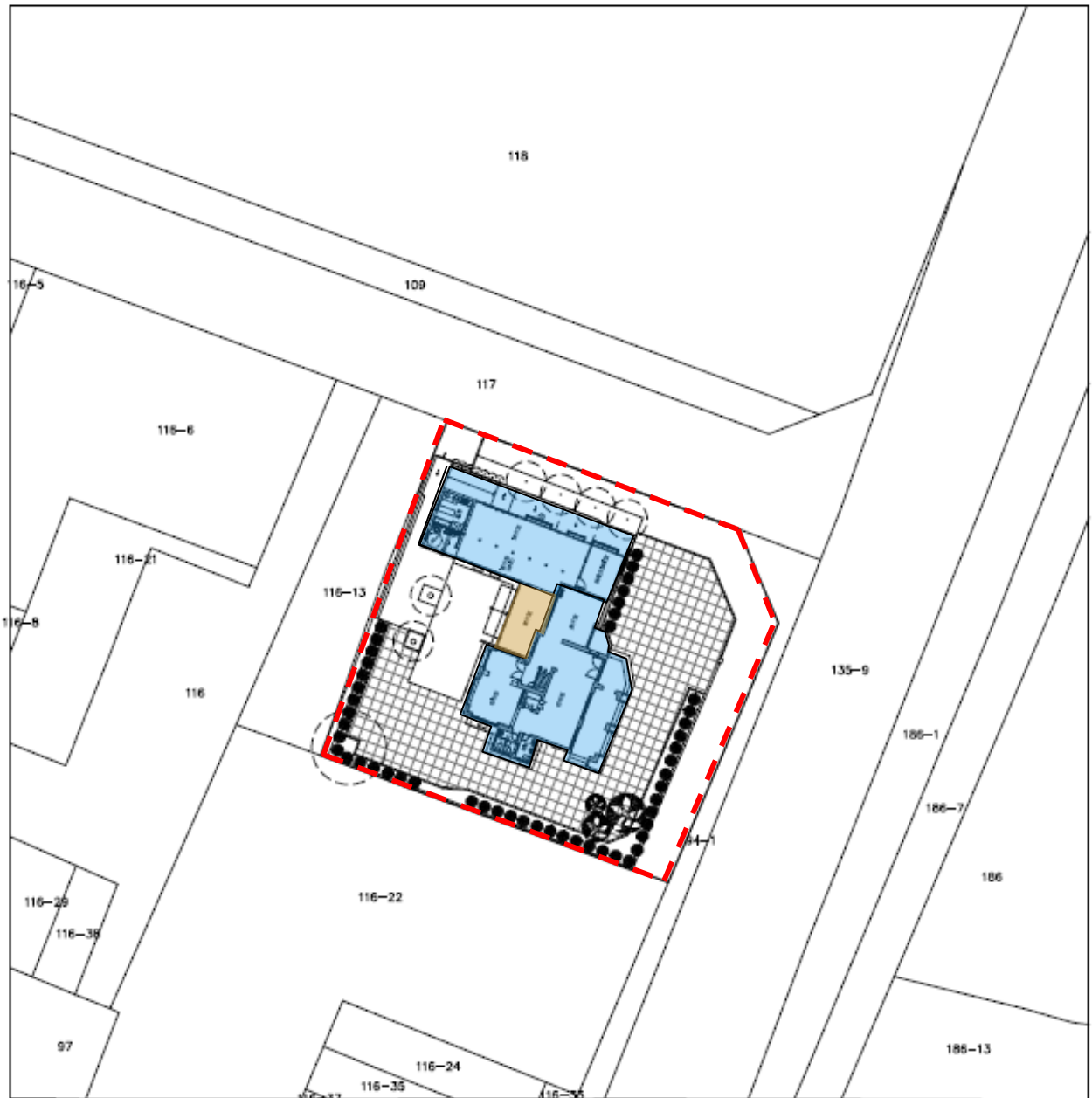




紀念建築「宮原武熊宅邸」土地範圍地籍套繪圖



紀念建築本體為北區雙十路一段 125 號，面積約 274.77 平方公尺，定著土地範圍為北區水源段 116-1 地號，土地面積共 1,397 平方公尺(實際面積應以實際測繪資料為準)。

-  紀念建築本體
-  紀念建築及其定著土地之範圍