

檔 號：

保存年限：

臺中縣政府 公告

發文日期：中華民國九十二年三月二十八日

發文字號：府授文資字第〇九二〇一〇二八〇〇一號

附件：範圍圖乙份

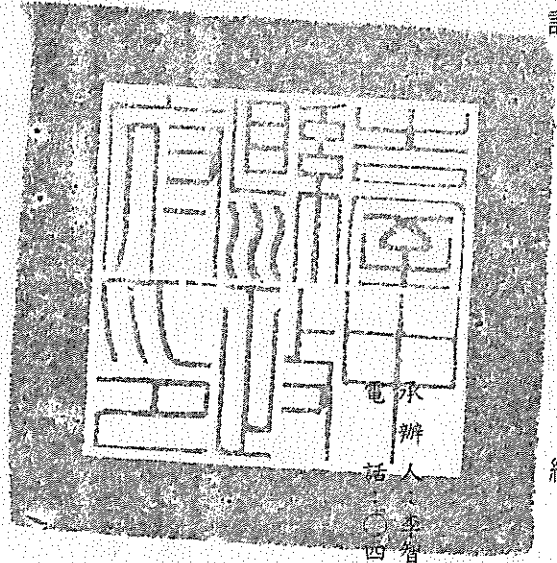
主旨：公告指定「梧棲真武宮」為縣定古蹟。

依據：文化資產保存法第二十七條第一項。

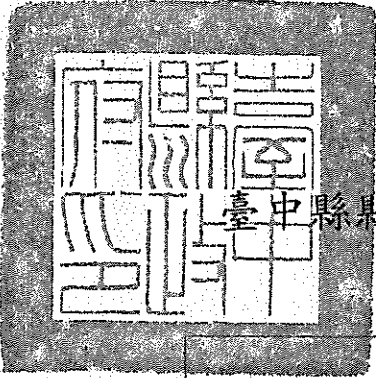
公告事項：

- 一、古蹟名稱：梧棲真武宮。
- 二、指定類別：縣定。
- 三、種類：祠廟。
- 四、位置：台中縣梧棲鎮中和里西建路一〇四號。
- 五、範圍：建築主體、廟埕（台中縣梧棲鎮西建設段四八四、六二七地號）（詳如附圖）。

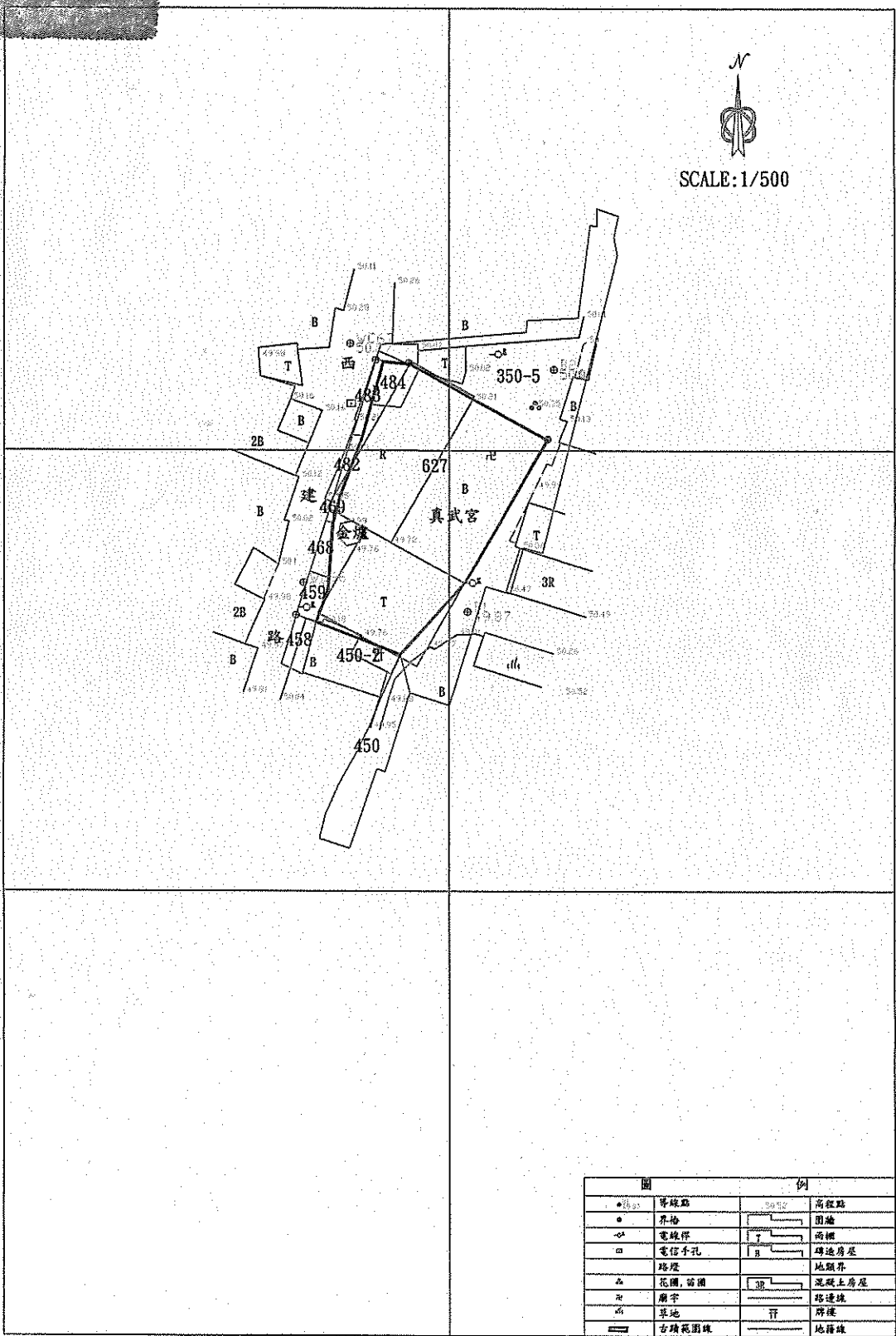
縣長 黃仲生



承辦人：李智富
電話：西—二六二八〇一六六一五〇一



臺中縣縣定古蹟梧棲鎮真武宮古蹟範圍及現況成果圖
 (梧棲鎮西建段 484、627 地號)



N2683800

N2683750

N2683700

E201300

E201350

E201400

N2683650

圖		例	
●	界址點	○	高程點
○	界址	□	圍牆
○	電線桿	□	高欄
□	電信手孔	□	磚造房屋
□	路燈	□	地畝界
△	花園、苗圃	□	瓦葺上房屋
□	廟宇	□	路邊溝
□	草地	□	牌樓
□	古蹟範圍線	□	地籍線

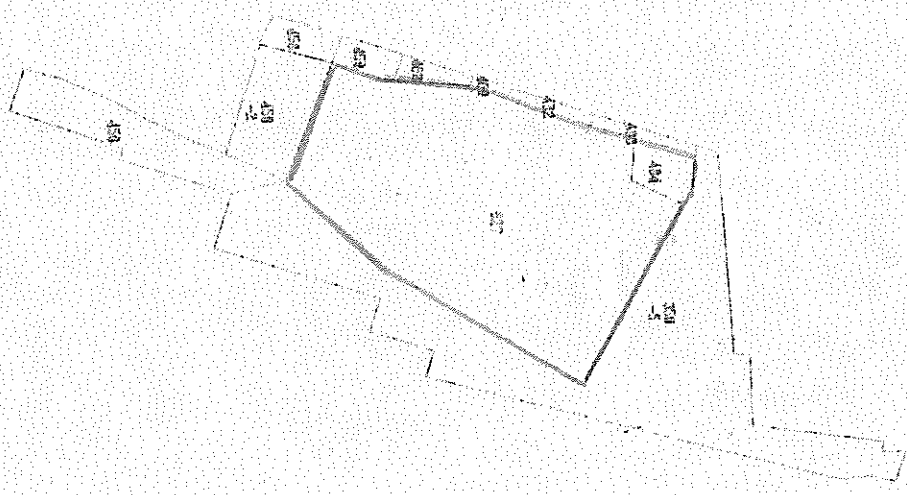
IC 發代碼 = 0483 西建設

2683795 545

201403 045

土地座落：台中縣梧棲鎮西建設
 收件日期：91 年 4 月 30 日
 複文日期：91 年 5 月 16 日

縣定古蹟「梧棲真武宮」土地複文成果圖



說明
 瞭解現場無需釘界

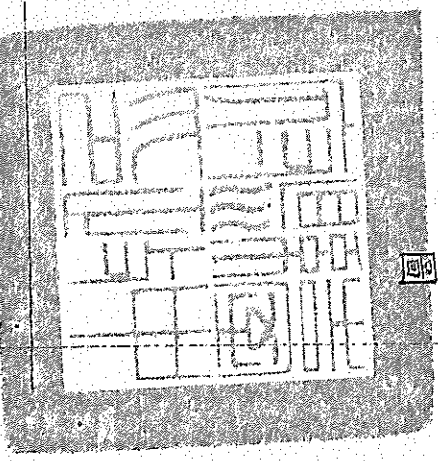
N
 比例尺：1/500

附記
 一、本複文成果圖僅供所有權人參考之用；其四至界址應以清水地政事務所之地籍圖彙界，經權利人認定之實測成果為準。
 二、對於本館鑑定界址結果如有異議，請依據地籍測量實施規則第二百二十一條規定辦理。

主任 蔡添忠

負責 蔡添忠
 授權 蔡添忠

比例尺 1/500



地號

字號
 120800
 629

2683650 545

201293 045

日 交 合

0.22

測量人員 蔡添忠 授權

縣定古蹟「梧棲真武宮」古蹟現況位置面積表

位置	說明	點號	資料	
			橫座標 (X)	縱座標 (Y)
梧棲鎮西建段四八四地號	位置座標	830	201342.560	2683760.220
		831	201341.220	2683755.200
		832	201344.600	2683754.920
		834	201346.660	2683759.280
		833	201345.530	2683759.920
	面積	19.00 平方公尺		
梧棲鎮西建段六二七地號	位置座標	834	201346.660	2683759.280
		832	201344.600	2683754.920
		831	201341.220	2683755.200
		811	201340.270	2683751.650
		810	201337.780	2683744.880
		766	201337.000	2683742.750
		799	201336.930	2683741.750
		785	201336.370	2683734.130
		786	201335.060	2683730.450
		835	201344.530	2683726.810
		836	201351.840	2683735.070
		837	201361.030	2683751.220
	面積	475.00 平方公尺		