

西維街 日式招待所



歷史簡述

西區四維街日式招待所興建於1938年（昭和13年），隸屬臺中市政府地方稅務局，位置鄰近台中州廳、台中市役所周邊，是日治時期臺中的行政單位核心區域。

四維街1號以「西區四維街日式招待所」登錄為臺中市歷史建築，日治時期所處位置舊名為幸町四丁目，當時為安居大批來臺的日籍官員，政府的營繕單位會於機關附近擇址興建官員宿舍來提供居住需求，因此幸町街廓過去便全區劃定為「官舍」。



戰後民國早期曾作為台中縣稅捐稽徵處職員的單身宿舍使用，後發展為眷屬宿舍一起共同生活的住宅，勾勒出戰後公務機關職員宿舍合院式群居生活之痕跡。

建築描述

歷史建築「西區四維街日式招待所」的建築形式屬於和洋折衷式，建築格局為口字型二層樓木造雨淋板建築，屬於臺中市區極少尚存的日式建築。

建築格局以入口至中庭為中心作中軸線，可將建築切分左右兩側，口型迴廊串聯內部各處房間，有一座樓梯可直接通往二樓，一二樓空間主要皆為居住性空間為主，房間外可以通過木地板緣側通往中庭內院，廊道上可推拉移動的障子門，是常見於日式宿舍的建築元素之一。

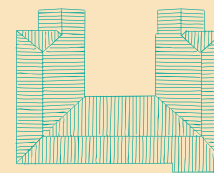
文化資產價值

四維街1號的建築形式混和了和、洋風格的建築構法，呈現當時代臺中市地方官舍木造宿舍營造技術的特色，在日治末期至戰後初期的年代，影響了官舍建築的形式轉變，有別於一般制式職等官舍，特別是曾經作為單身職員短居性質的二層樓建築更是少見，具有稀少性。

棟札

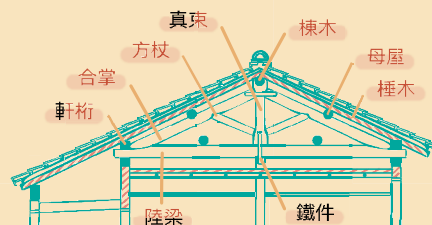


屋頂平面

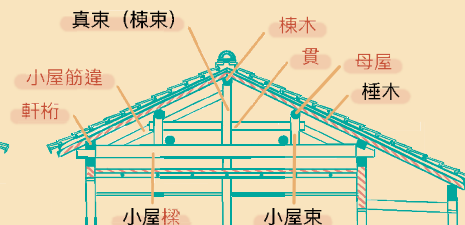


口字型的寄棟式屋根

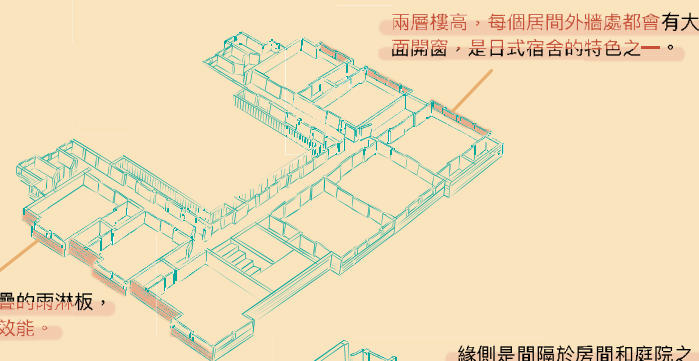
洋小屋組屋架



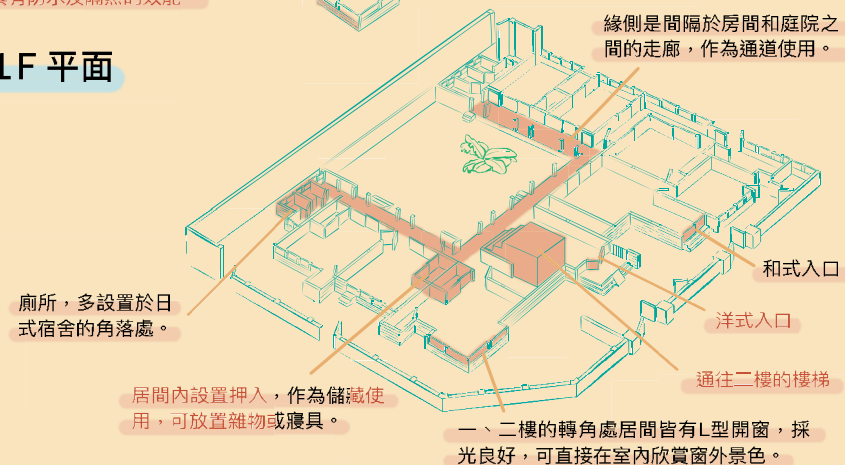
和小屋組屋架



2F 平面



1F 平面



西區四維街 散步地圖



歷史建築
臺中文學館
(日治時期警察宿舍)

柳川

衛生福利部臺中醫院

瓦權路

民生路



歷史建築
臺中警察署廳舍



國定古蹟
臺中州廳

樂群街

大明街

自治街

三民路一段



市定古蹟
臺灣府儒考棚

歷史建築
大屯郡役所



歷史建築
臺中市役所

林森路

府後街



歷史建築
臺中地方法院舊宿舍群



歷史建築
四維街日式招待所

臺中市立
臺中女中

臺中市立
居仁國中



市定古蹟
彰化銀行繼光街宿舍

慶和街

朝陽街

公館路



歷史建築
臺中刑務所演武場



市定古蹟
臺中刑務所浴場



市定古蹟
臺中刑務所典獄官舍

自由路一段

臺中市立
臺中女中

臺中市西區
大同國民小學

繼光街

綠川西街

建國路

- 臺中州廳散步路線
散步時間：沿經市府路步行約7分鐘
- 臺中文學館散步路線
散步時間：沿經四維街步行約4分鐘
- 刑務所演武場散步路線
散步時間：沿經府後街步行約7分鐘

景點詳細介紹

