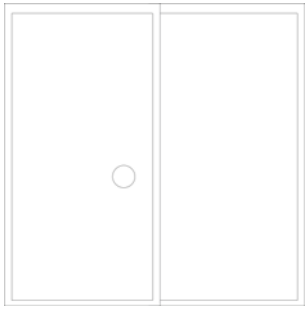

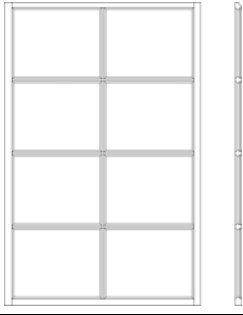


D2	玄關進入應接室之入口、洋館對庭院的出入口	單推門，173x184x3cm；木製；門扇與門框裝飾圖樣為洋式風格	進入玄關後，客人進出應接室的出入口。門扇的油漆為米白色，無法推斷是否為原貌，部分窗戶、雨淋板外牆亦是此塗料顏色。	
D3	通往食堂、女中室的障子門	左右推拉障子門，87x175.7x2cm	通往食堂唯一保有的障子門。整扇門塗了後期增加的油漆。顏色與D4、D5一致。女中室的障子門破損較為嚴重	
D4	風呂場的門	左右推拉玻璃格子門，86.8x168.4x3cm；上方為六格玻璃，下方裙板分隔為二	風呂場的左右拉門，推測應為舊有的門。現在門扇的油漆顏色推測為後期增加。顏色與D3、D5一致	
D5	押入、納戶的木門	單推門，75x174.5x3cm，為木板拼組門	押入、納戶的木門。不確定是否為原有木門。現在的油漆顏色與D3、D4一致	
D6	押入襖門	襖門，85x87.2x2cm，仍保有歷年來重鋪的多層棉紙，局部破損，內層可見日治時期臺中監獄之公文	和館押入的襖門，為日治時期至今之原物，需妥善記錄圖樣與保存。避免陽光直射	

D7	押入襖門	左右推拉的襖門，41.5x81x2cm，仍保有歷年來重鋪的多層棉紙，最外層為油紙，局部破損，可見其內部構成	和館茶之間押入之襖門，為日治時期至今之原物，需妥善記錄圖樣與保存。避免陽光直射	
W1	洋館應接室前後對外窗	上為翻轉的通氣窗，下為上下推拉窗，185x80x3cm，為洋式風格	洋館的洋式窗扇。風格典雅。是洋館重要的意象。現在位於正立面的墨綠色應為後期增改的油漆色。而洋館緣側的窗扇油漆色為米白色，但不確定是否為原貌	
W2	和室空間的對外窗，玄關右側房間、女中室內與外、和館的和式接待空間等三處	左右推拉窗，87.3x143.3x3cm	和館的舊有木窗扇。多數窗戶以改為現代鋁門窗。現存窗扇的油漆塗料顏色不盡相同，上存三組	
W3	押入的通氣窗	左右推拉窗，43.8x60.8x3cm	押入的通氣窗，除此之外亦作為廁所的通氣窗之用。有後期油漆塗料，僅一組。	

修復建議：為維護原有形制及官舍風貌，建議逸失者全部按舊有形式考證復原。和式空間使用的襖門建議參考押入襖門的形制來仿製，緣側的玻璃格子門參考舊照片仿製。現有原始門扇窗及上下軌道全面檢修，開合不便者修補，並加強防蟲防腐處理。將以更換成鋁門窗之處，包括窗戶、軌道全數卸除，復原成原有形式。每一個窗戶或門扇皆有油漆，然而現況難以判斷是否為原貌，及其油漆的時期，進行局部去漆，甚至是分層的去漆處理，判斷出原有的樣貌後再進行修復。

八、其他

其他部分包含有電氣設備、衛浴設備遺構、天花板換氣孔等構造與設備遺構。以及，早期的以竹子製作的弓，是本研究除了棟札以外的文物。

- (1) 電氣設備：如屋架內留有日治時期的電氣設備，陶瓷製礙子、陶瓷製的管路、以棉線

包覆的銅電線等。【圖 3-4-141】至【圖 3-4-144】

- (2) 衛浴設備：留有以前挑水肥的開口部，還有排出沼氣的排氣管遺構，現已水泥封死開口【圖 3-4-145】。廁所旁的洗手台，原始平面便設置洗手台，但現存之磁磚鋪面、洗手槽無法辨識是否為原貌，待修復設計時進行解體調查考證之。而浴室的對外牆底部留有炭火加熱開口部，爐口尺寸為 22 cm x 15cm，爐口門已逸失，但爐口鐵框鏽蝕嚴重但仍保存一部份遺構。但對於後續進行空間使用與居住生活的研究探討有很大的幫助。
- (3) 天花板換氣孔：天花板換氣孔分佈主要位於和館，如【圖 3-4-149】所示。換氣孔的木盒尺寸為 16.8 cm x 28 cm x 9.8 cm，【圖 3-4-150】至【圖 3-4-151】。

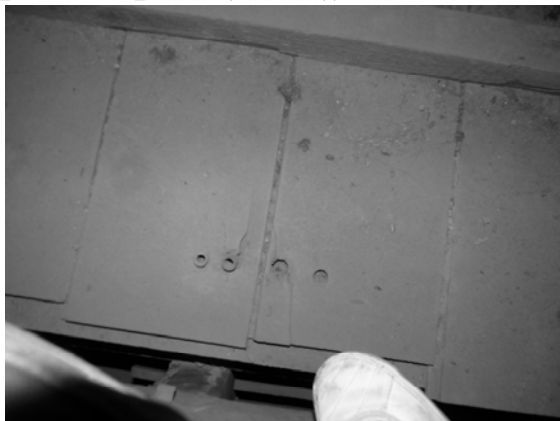
修復建議：儘管電氣管線、衛浴設備之遺構已無實質之功能，也無法修復原屬功能，但建議在未來修復時，仍應小心保存或透過設計規劃保留部分在原來的位置上，或是如浴室連同加熱爐口一同設計復原成原來的浴槽。將來修復時天花板換氣孔若要更改，建議亦保存部分的原始換氣孔，以上皆作為未來再利用參觀展示、或相關案例時良好的教材。



【圖 3-4-141】日治時期的電線與礙子。



【圖 3-4-142】日治時期的電線與礙子。



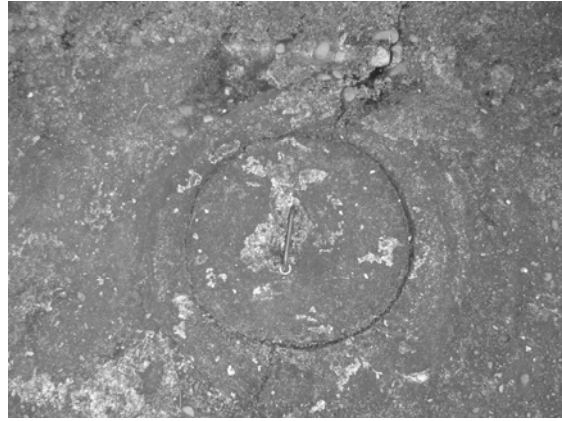
【圖 3-4-143】電線穿過陶瓷製管線至天花板的燈具。



【圖 3-4-144】天花板燈具線路。



【圖 3-4-145】廁所外挑水肥的開口部及排除沼氣之排氣管遺構。



【圖 3-4-146】戰後新增之化糞池孔蓋。

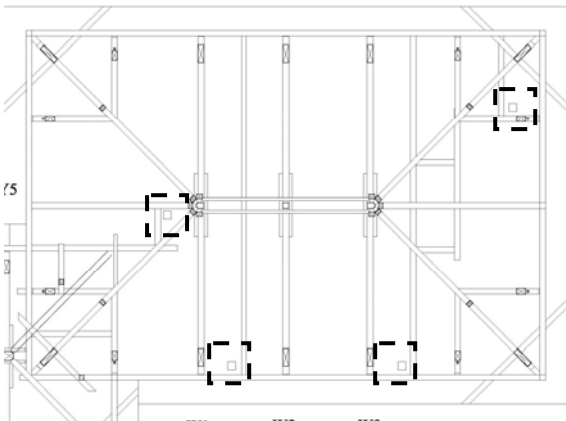


【圖 3-4-147】廁所旁的洗手槽

W1 W2 W3



【圖 3-4-148】浴槽加熱的爐口遺構，上留有部分鐵件



【圖 3-4-149】和館天花板換氣孔分佈圖



【圖 3-4-150】換氣孔盒子



【圖 3-4-151】換氣孔木盒子實測