



【圖 0-1】臺中刑務所典獄官舍外觀，為高等官舍常見的和洋併置之平面配置與建築立面風格。



【圖 0-2】臺中刑務所典獄官舍和館起居空間外觀，女中室與廚房側。



【圖 0-3】典獄官舍和館後側外觀



【圖 0-4】典獄官舍洋館接待空間外觀



【圖 0-5】男浴間浴池已敲除，並增設開口



【圖 0-6】典獄官舍洋館應接室洋式上下推拉窗



【圖 0-7】日治時期的和館起居空間的沓脫石



【圖 0-8】日治時期的圍牆側傭人門



【圖 0-9】和館起居空間有許多後期的裝修



【圖 0-10】和館應接室一景，門窗為原貌，亦有後期裝修



【圖 0-11】和館原有襖門，圖樣精緻



【圖 0-12】入口玄關洋式風格的天花板與燈座



【圖 0-13】和館廚房與浴室一景



【圖 0-14】和館木屋架採用「真束小屋」形式



【圖 0-15】洋館木屋架採用「真束小屋」形式



【圖 0-16】位於和館屋架真束上的棟札



【圖 0-17】職員共同浴場外觀



【圖 0-18】浴場為雨淋板磚木造建築，立面設有散熱的百葉窗



【圖 0-19】男脫衣間的入口



【圖 0-20】男脫衣間室內已變更



【圖 0-21】男浴間浴池已敲除，並增設開口



【圖 0-22】男浴間的小浴槽痕跡



【圖 0-23】女浴間室內地坪因榕樹根系侵入而出現裂縫



【圖 0-24】女浴間與女脫衣間之間的開口部未設門扇



【圖 0-25】女浴間的大浴池壁面磁磚



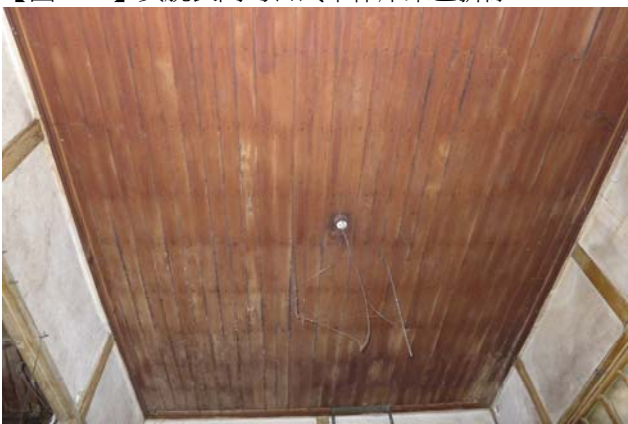
【圖 0-26】女浴間的小浴槽採用橘色磁磚



【圖 0-27】女脫衣間的日式木作床架已拆除



【圖 0-28】女脫衣間及其獨立的出入口



【圖 0-29】女脫衣間天花板



【圖 0-30】木屋架採用「真束小屋」形式



【圖 0-31】浴間上端有高起的太子樓作為散熱、通氣之用



【圖 0-32】屋後的榕樹氣根與建物糾結，對結構造成很大侵害

