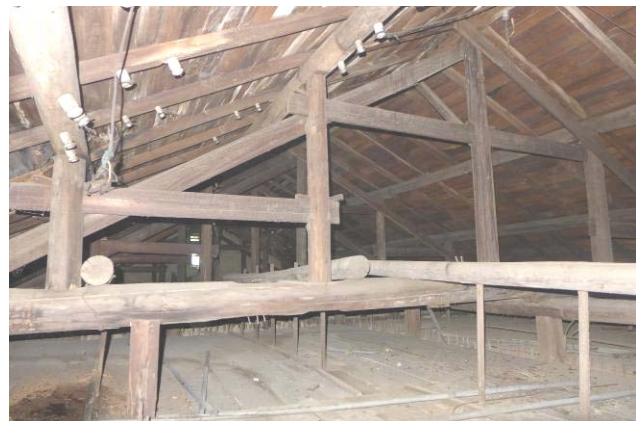
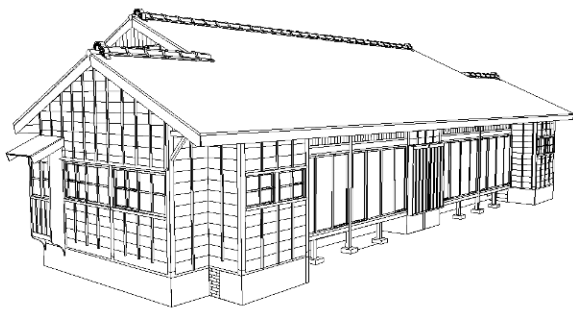
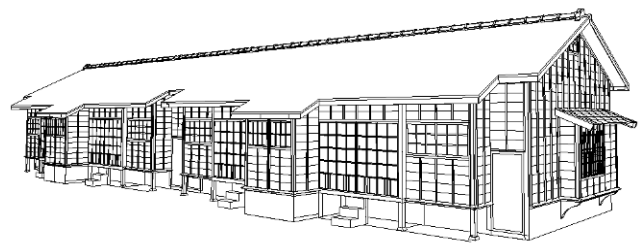


臺中市文化資產處委託

臺中市歷史建築「臺中刑務所官舍群」 調查研究及修復再利用計畫



《結案報告書》



執行單位：中原大學

計畫主持人：建築系黃俊銘

中華民國 104 年 05 月



目 錄

彩色照片 9

第一章 緒論 19

第一節 計畫說明與服務內容 19

- 一、計畫說明 19
- 二、標的物簡介 19
- 三、服務項目及工作範圍 20

第二節 執行計畫及構想 24

- 一、計畫構想 24
- 二、工作流程 25
- 三、執行方法 26
- 四、計畫作業進度 27
- 五、計畫組織架構 28

第二章 歷史沿革與考證 31

第一節 臺中刑務所官舍群的設置背景綜述 31

- 一、日治時期臺灣獄政發展概述 31
- 二、原臺中刑務所之設置及變遷 35
- 三、戰後臺中監獄時期 41

第二節 區域發展及分期興建考證 45

- 一、區域發展 45
- 二、臺中刑務所宿舍之設置 47
- 三、臺中刑務所 1941 年時期的宿舍區研究 53
- 四、分期興建考證 59
- 五、使用變遷 63
- 六、戰後宿舍興建及管理維護 80

第三節 各棟形式考證及分析 85

- 一、日治大正年間建（A、B、D 棟） 86
- 二、日治昭和年間建（E、F、G 棟） 95
- 三、戰後 1950 年代建（I、J、K 棟） 103

第三章 現況調查與修復建議 115

第一節 環境及植栽 115

- 一、區位環境及交通現況 115
- 二、土地使用計畫及現況 116

三、植栽景觀	117
第二節 A 棟（自由路一段 89 巷 2、4 號）	122
一、圍牆及庭院	122
二、基礎及床架構造	123
三、床板及其他地坪	123
四、壁體及雨淋板	124
五、木屋架	125
六、屋頂	128
七、天花板	128
八、門窗	129
第三節 B 棟（林森路 13、15 號）	139
一、圍牆及庭院	139
二、基礎及床架構造	139
三、床板及其他地坪	141
四、壁體及雨淋板	142
五、木屋架	143
六、屋頂	144
七、天花板	145
八、門窗	145
第四節 D 棟（林森路 21、23 號）	155
一、圍牆及庭院	155
二、基礎及床架構造	156
三、床板及其他地坪	157
四、壁體及雨淋板	157
五、木屋架	159
六、屋頂	160
七、天花板	161
八、門窗	162
第五節 E 棟（林森路 27 巷 9、11 號）	170
一、圍牆及庭院	170
二、基礎及床架構造	171
三、床板及其他地坪	172
四、壁體及雨淋板	172
五、木屋架	173
六、屋頂	174

七、天花板	174
八、門窗	175
第六節 F 棟（自由路一段 89 巷 1、3 號）	176
一、圍牆及庭院	176
二、基礎及床架構造	176
三、床板及其他地坪	178
四、壁體及雨淋板	179
五、木屋架	180
六、屋頂	181
七、天花板	182
八、門窗	183
第七節 G 棟（林森路 27 巷 13、15、17、19 號）	190
一、圍牆及庭院	190
二、基礎及床架構造	191
三、床板及其他地坪	193
四、壁體及雨淋板	194
五、木屋架	196
六、屋頂	197
七、天花板	199
八、門窗及其他	200
第八節 I 棟（林森路 27 巷 1、3、5、7 號）	207
一、圍牆及庭院	207
二、基礎及地坪	208
三、壁體及雨淋板	209
四、木屋架	211
五、屋頂	213
六、天花板	213
七、門窗	214
第九節 J 棟（林森路 25 巷 2、4 號）	223
一、圍牆及庭院	223
二、基礎及地坪	224
三、壁體及雨淋板	225
四、木屋架	226
五、屋頂	228
六、天花板	228

七、門窗 229

第十節 K 棟（林森路 25 巷 6 號） 235

一、圍牆及庭院 235

二、基礎及地坪 236

三、壁體及雨淋板 237

四、木屋架 238

五、屋頂 241

六、天花板 242

七、門窗 243

第十一節 整體結構分析 250

一、結構系統 250

二、結構分析分類 250

三、耐震相關規定 250

四、抗風相關規定 254

五、結構安全評估方法 259

六、現有結構安全評估 259

七、分析結果說明 270

第四章 修復及再利用計畫建議 271

第一節 文化資產價值整體評估 271

一、歷史建築登錄過程及原因 271

二、文化資產價值整體評估 273

第二節 修復計畫研擬 275

一、修復原則 275

二、解體計畫建議 275

三、緊急搶修計畫建議 276

四、修復內容建議及經費概估 277

第三節 再利用計畫建議 292

一、台灣其他官舍群文化資產保存狀況 292

二、台灣宿舍群再利用的類型及分析 295

三、台中刑務所官舍群再利用原則及方向研擬 297

四、再利用構想建議 300

第四節 管理維護及相關因應計畫建議 302

一、未來建物管理維護計畫架構建議 302

二、現況管理維護注意事項 304

三、其他因應計畫建議 309

附 錄 311

- 壹、 訪談記錄 311
 - 一、 吳繼綱先生 311
 - 二、 吳亦予先生 314
 - 三、 李文照先生 317
- 貳、 期初審查意見及回覆表 319
- 參、 期中審查意見及回覆表 321
- 肆、 期末審查意見及回覆表 313
- 伍、 工作團隊成員及工作內容 325
- 陸、 測繪圖 326
 - 一、 圖號索引表 326
 - 二、 全區及各棟現、損壞及復原考證圖 328

謝 誌 430

