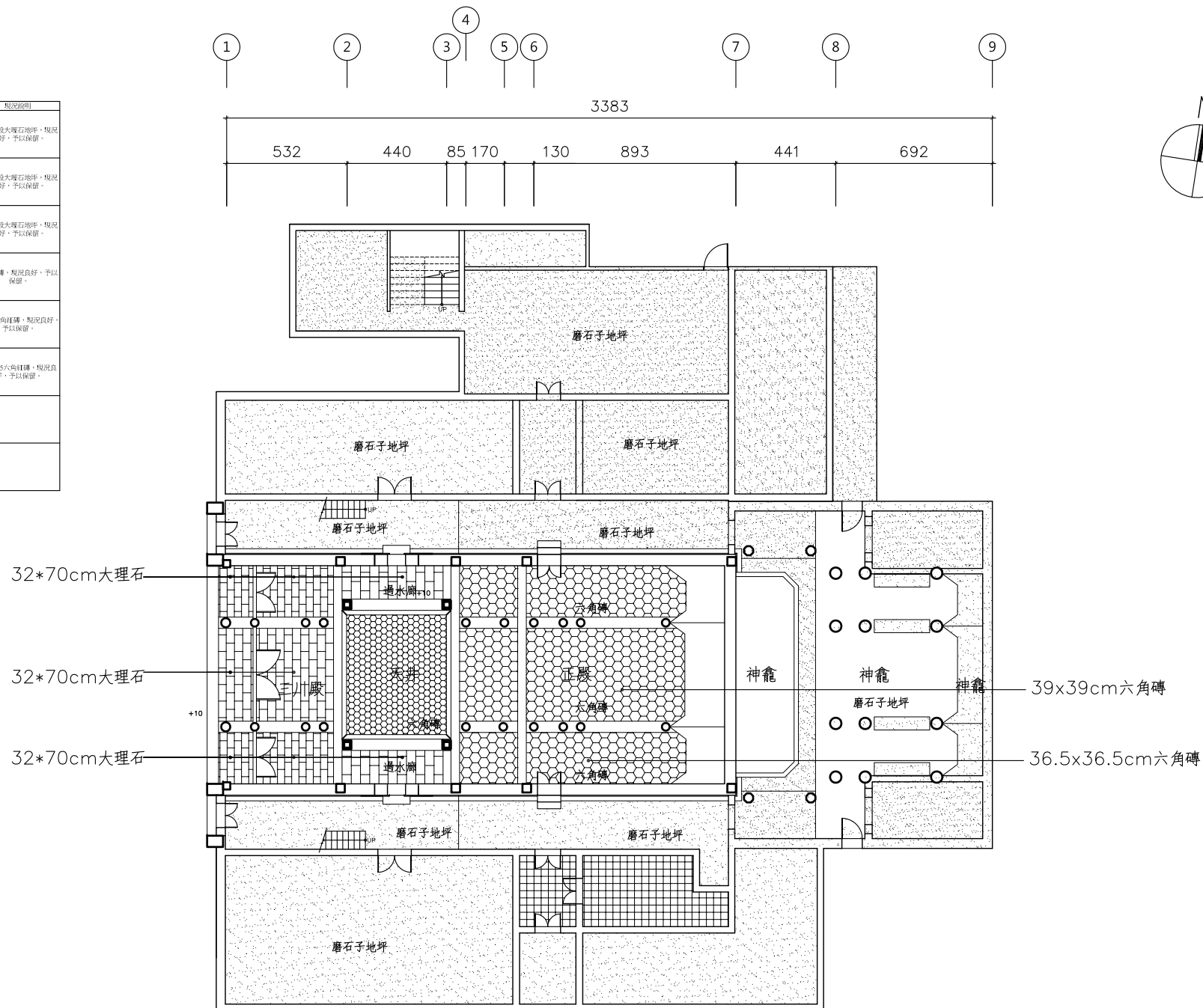


市定古蹟台中梧棲浩天宮調查研究 修復圖索引表

圖號	圖名	張號	
B1-1	一樓修復平面圖	1	14
B1-2	二樓暨屋頂修復平面圖	2	14
B3-1	全區右側修復立面圖	3	14
B3-2	全區左側修復立面圖	4	14
B3-3	三川殿修復正立面圖	5	14
B3-4	三川殿修復背立面圖	6	14
B3-5	拜殿修復正立面圖	7	14
B3-6	正殿修復背立面圖	8	14
B4-1	全區明間縱剖面圖	9	14
B4-2	全區次間縱剖面圖	10	14
B4-3	三川殿修復橫剖面圖	11	14
B4-4	正殿橫向修復剖面圖	12	14
B5-1	門窗索引編號圖	13	14
B5-2	門窗詳圖	14	14

空間名稱	現況說明
三川殿	後期鋪設大理石地坪，現況良好，予以保留。
左前過水廊	後期鋪設大理石地坪，現況良好，予以保留。
右前過水廊	後期鋪設大理石地坪，現況良好，予以保留。
前天井	六角紅磚，現況良好，予以保留。
拜殿	39*39六角紅磚，現況良好，予以保留。
正殿	36.5*36.5六角紅磚，現況良好，予以保留。
後天井	
正殿	



台中梧棲大庄浩天宮

繪圖
核對

曾文吉建築師事務所

單位

CM

0 1.5 2.5 5
(m)

歷史建築大庄浩天宮
調查研究修復再利用計畫

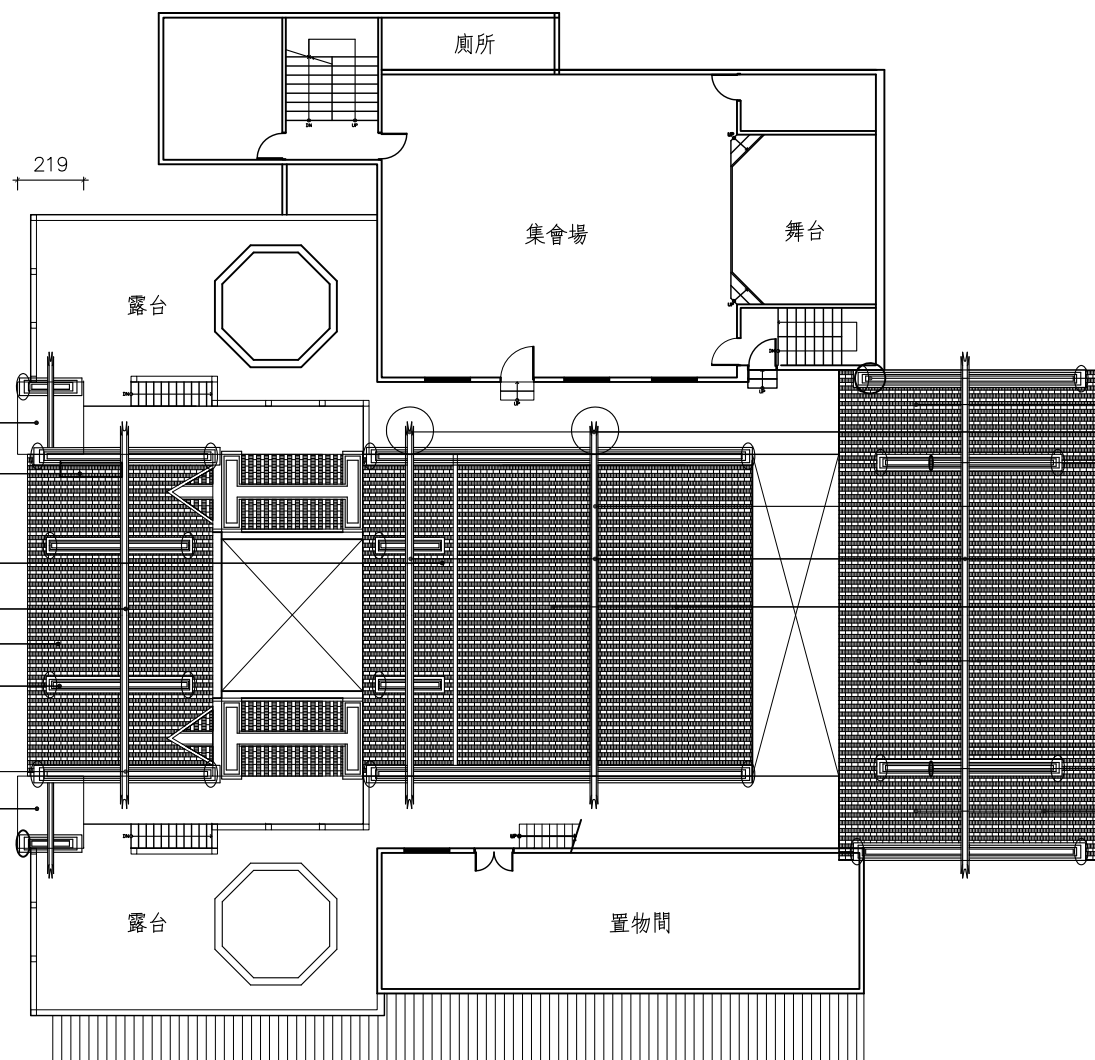
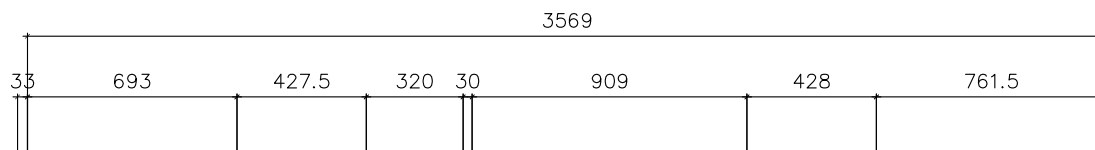
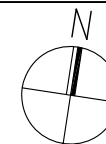
一樓地坪修復平面圖

圖號

1
B1

張號

1
14



現況良好
屋面瓦拆卸，防水層新做，屋面後坡鋪設新瓦

屋面瓦同後殿防水
三川殿脊飾原樣保存
瓦片現況良好
現況良好
三川殿脊飾現況良好
瓦片原樣保存

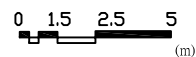
排頭飾佚失
瓦片局部剝落
燕尾依原貌仿仿做
規帶依原貌修補
燕尾斷裂缺損
脊飾依原貌整修
屋面瓦拆卸，防水層新做，後屋面鋪新瓦
屋面瓦拆卸，防水層新做，後屋面鋪新瓦
規帶依原貌整修
瓦片局部剝落

台中梧棲大庄浩天宮

繪圖
核對

曾文吉建築師事務所

單位
CM

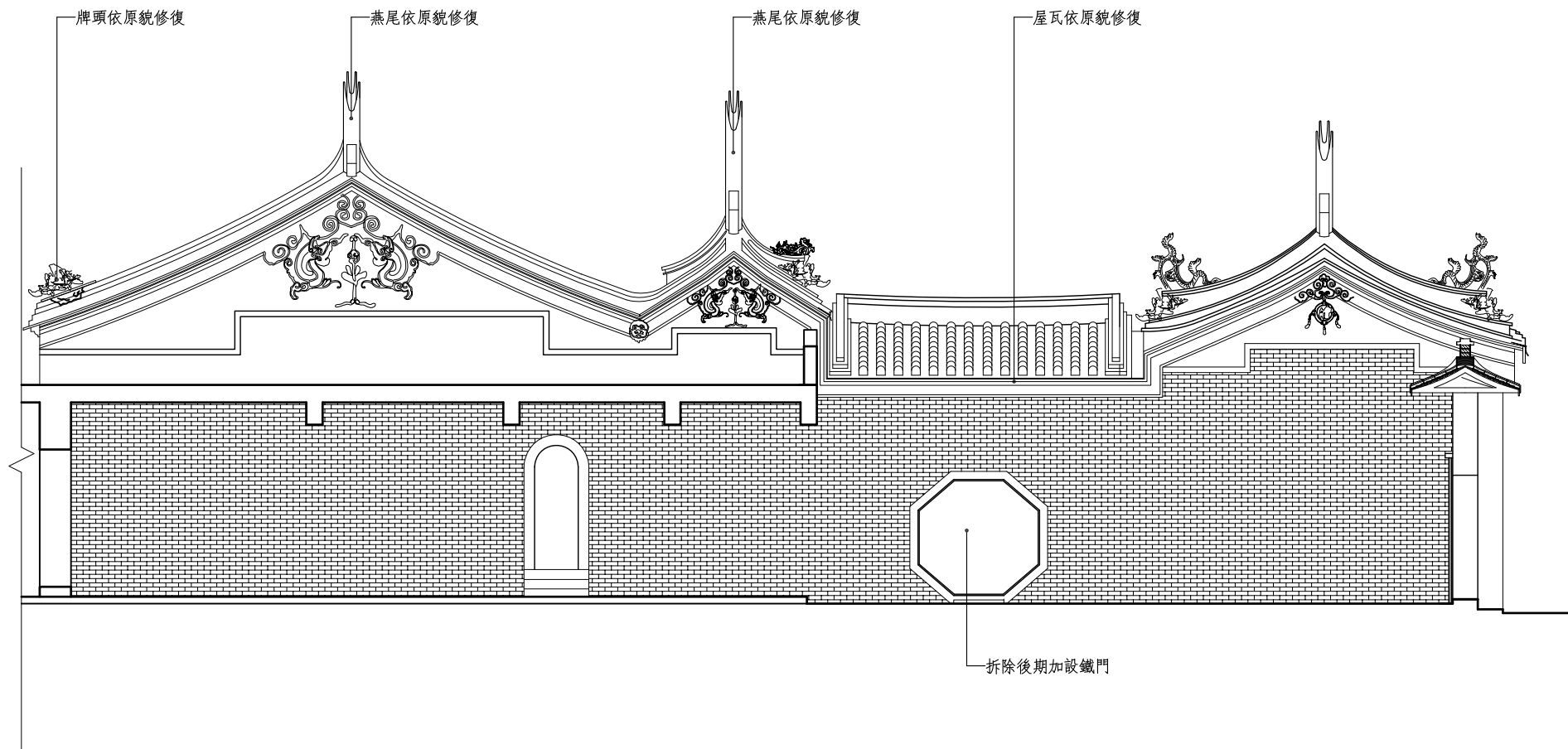


歷史建築大庄浩天宮
調查研究修復再利用計畫

二樓暨屋頂修復平面圖

圖號
2
B1

張號
2
14



台中梧棲大庄浩天宮

繪圖
核對

曾文吉建築師事務所

單位

CM

0 0.5 1 2
(m)

歷史建築大庄浩天宮
調查研究修復再利用計畫

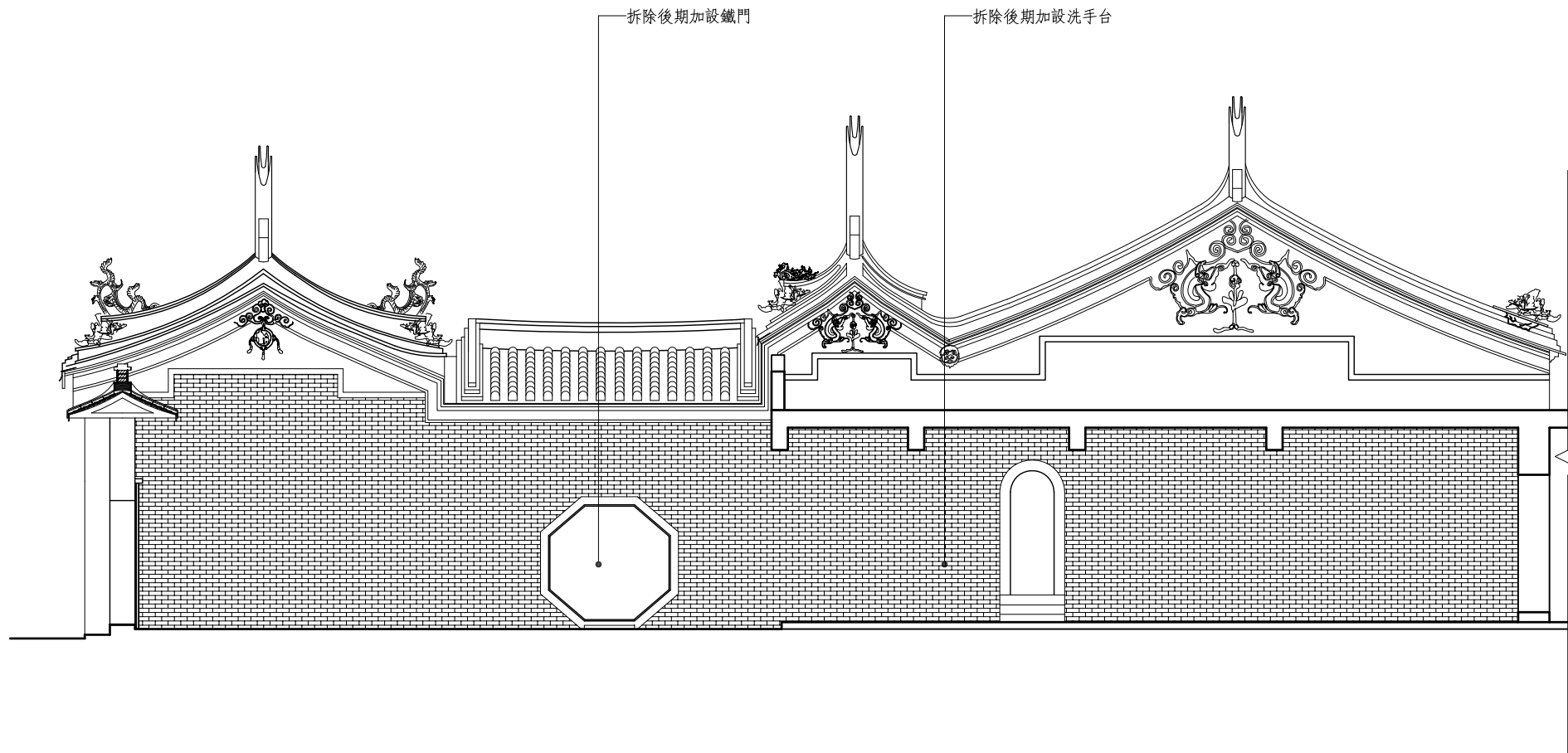
全區右側修復立面圖

圖號

1
B3

張號

3
14



台中梧棲大庄浩天宮

繪圖
核對

曾文吉建築師事務所

單位
CM

0 0.5 1 2
(m)

歷史建築大庄浩天宮
調查研究修復再利用計畫

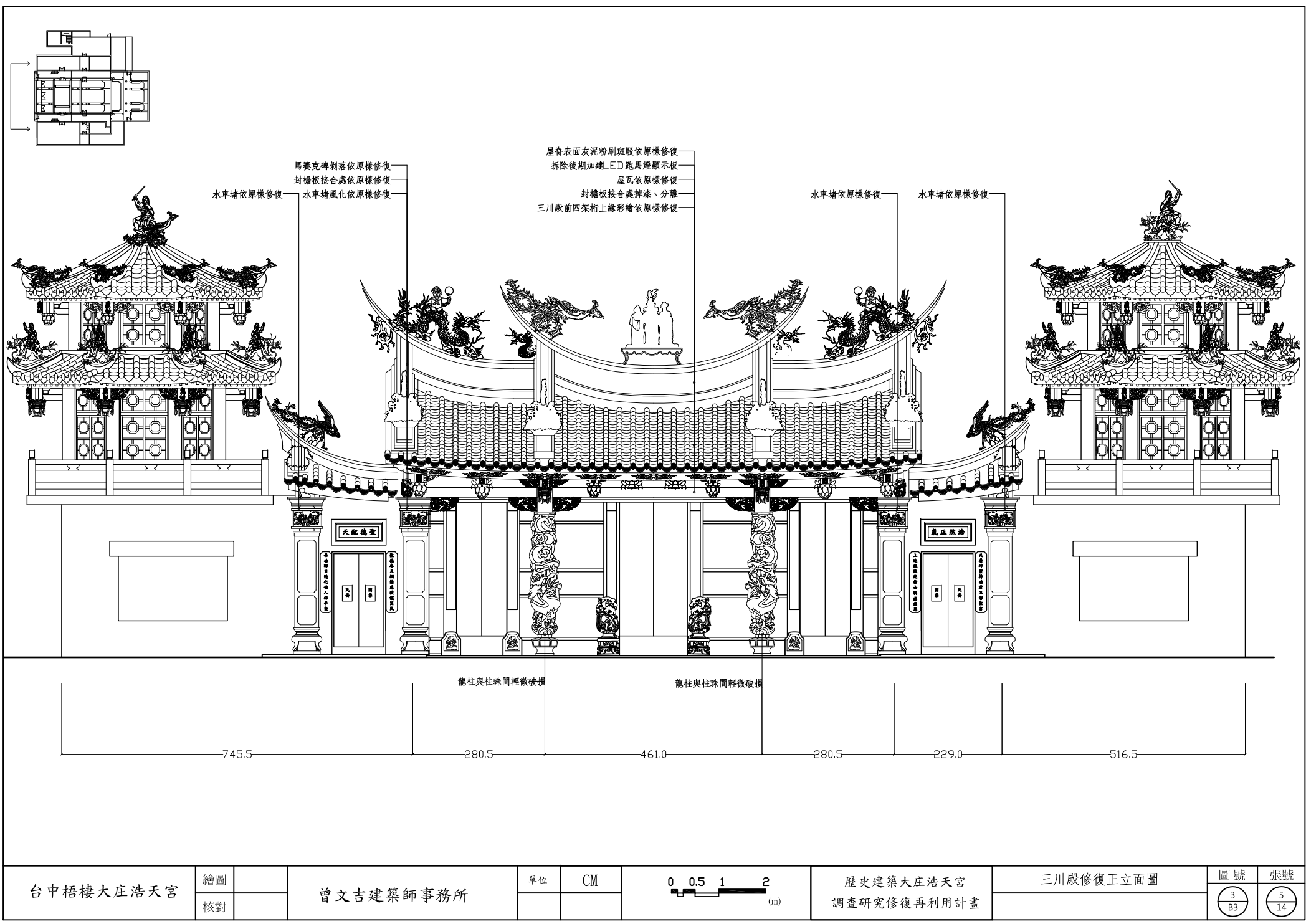
全區左側現況立面圖

圖號

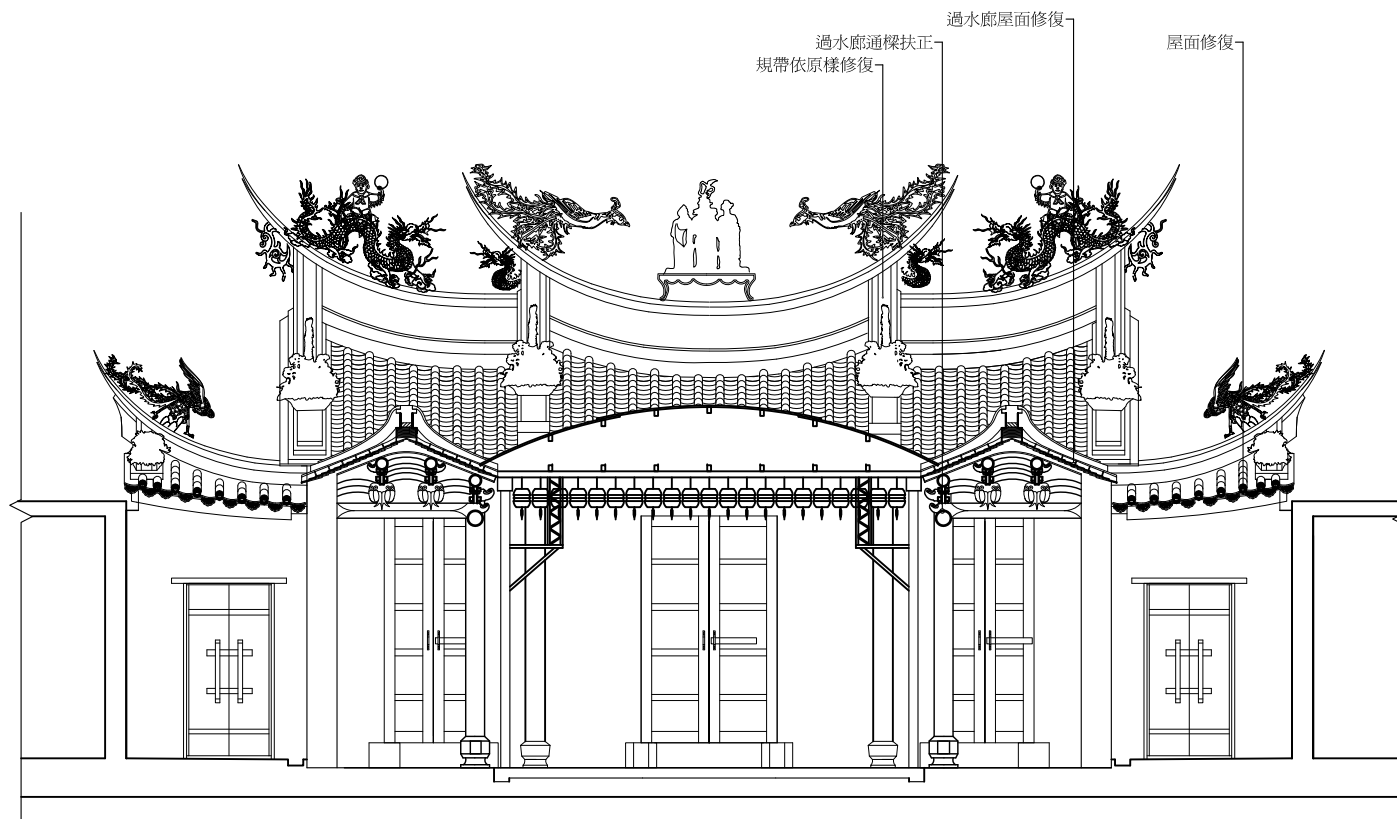
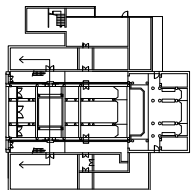
2
B3

張號

4
12



台中梧棲大庄浩天宮	繪圖	曾文吉建築師事務所	單位	CM	00.512 (m)	歷史建築大庄浩天宮 調查研究修復再利用計畫	三川殿修復正立面圖	圖號	張號
	核對							3 B3	5 14



台中梧棲大庄浩天宮

繪圖
核對

曾文吉建築師事務所

單位
CM

0 0.5 1 2
(m)

歷史建築大庄浩天宮
調查研究修復再利用計畫

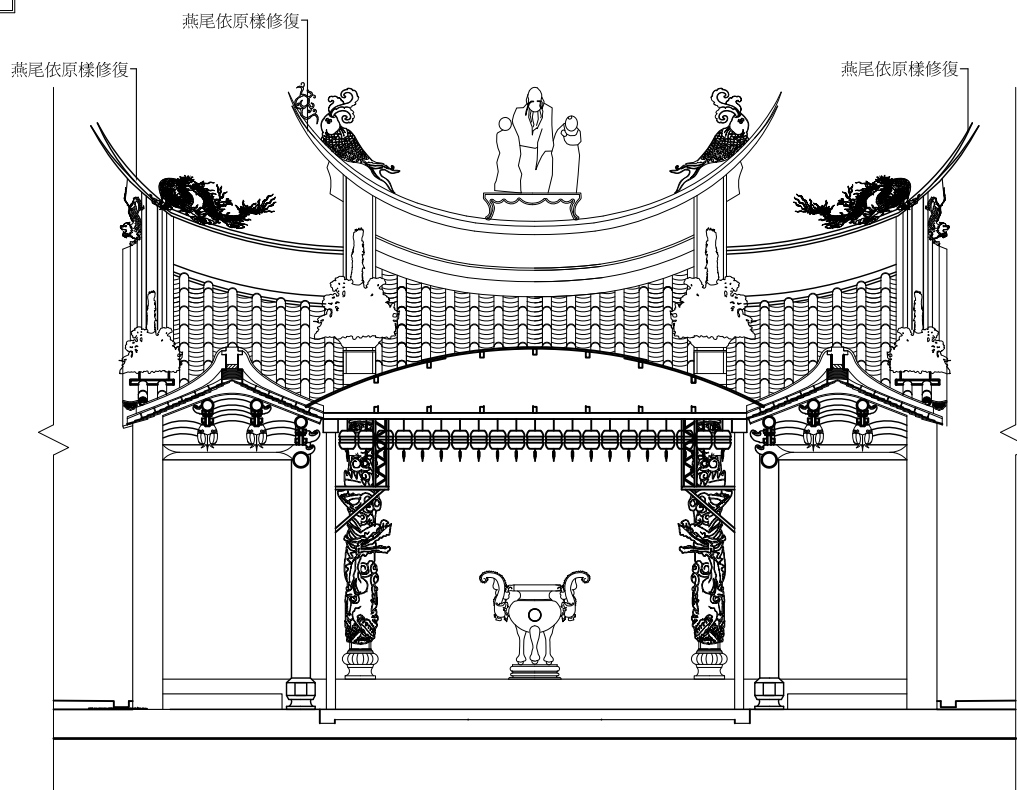
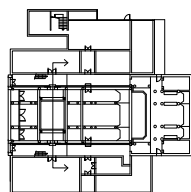
三川殿修復背立面圖

圖號

4
B3

張號

6
14



台中梧棲大庄浩天宮

繪圖
核對

曾文吉建築師事務所

單位
CM

0 0.5 1 2
(m)

歷史建築大庄浩天宮
調查研究修復再利用計畫

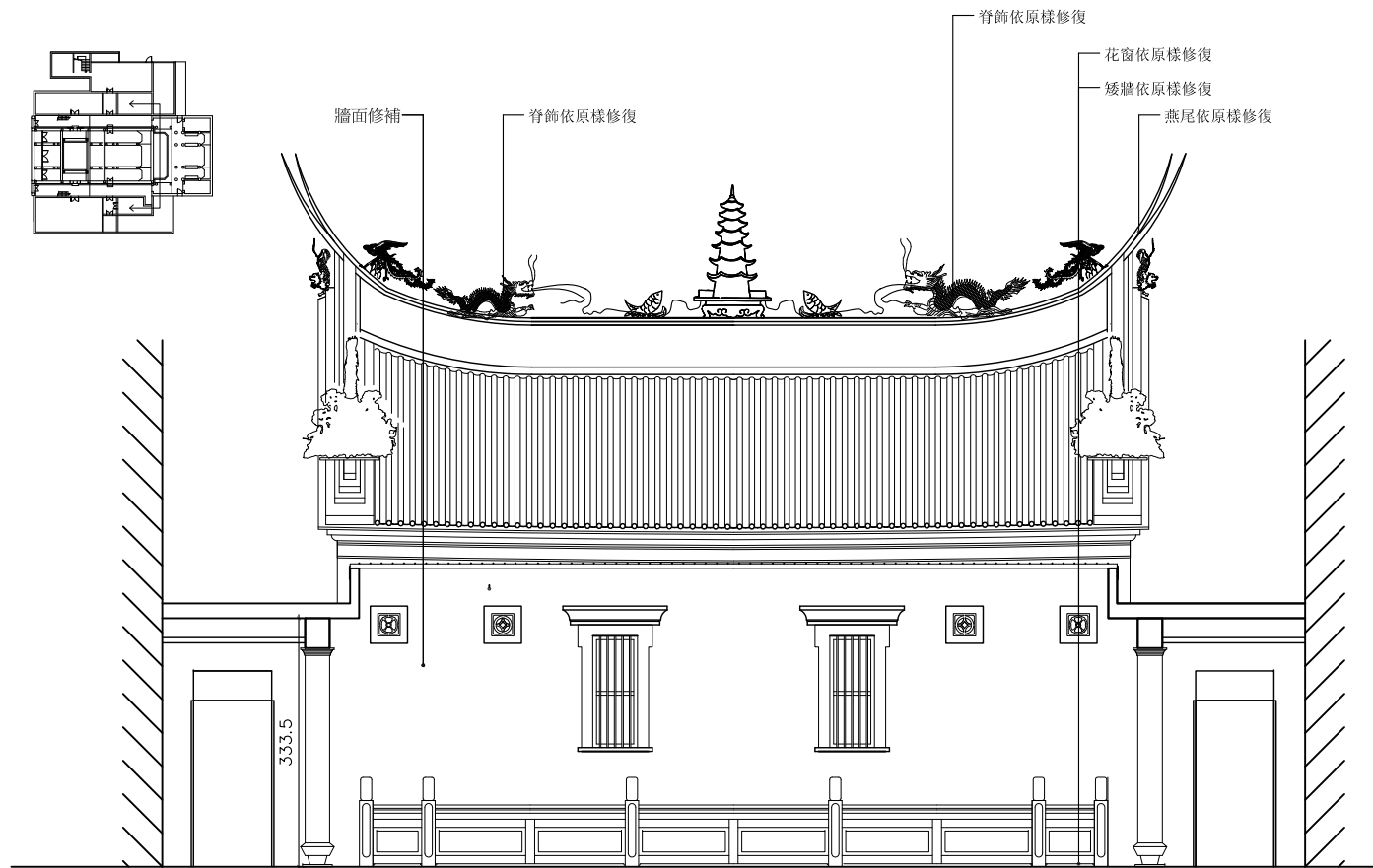
拜殿修復正立面圖

圖號

5
B3

張號

7
14



台中梧棲大庄浩天宮

繪圖
核對

曾文吉建築師事務所

單位
CM

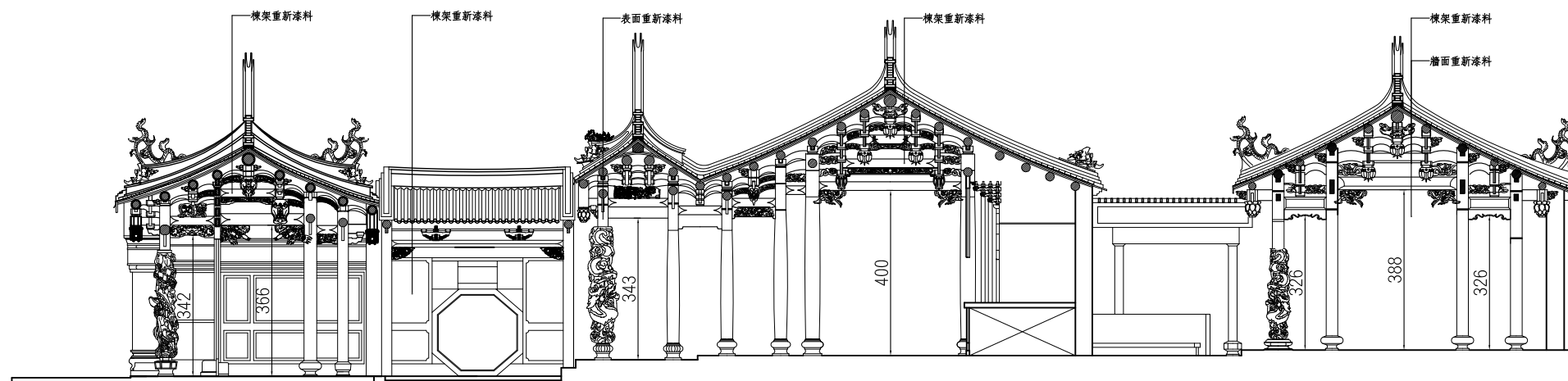
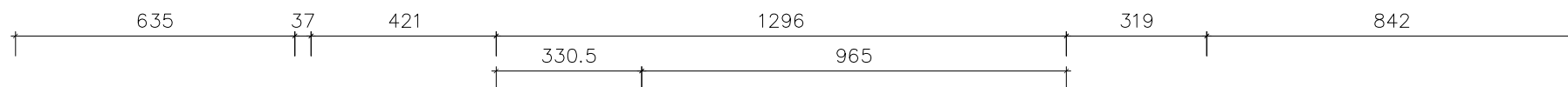
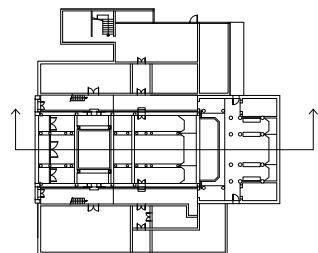
0 0.5 1 2
(m)

歷史建築大庄浩天宮
調查研究修復再利用計畫

正殿修復背立面圖

圖號
6
B3

張號
8
14



台中梧棲大庄浩天宮

繪圖
核對

曾文吉建築師事務所

單位
CM

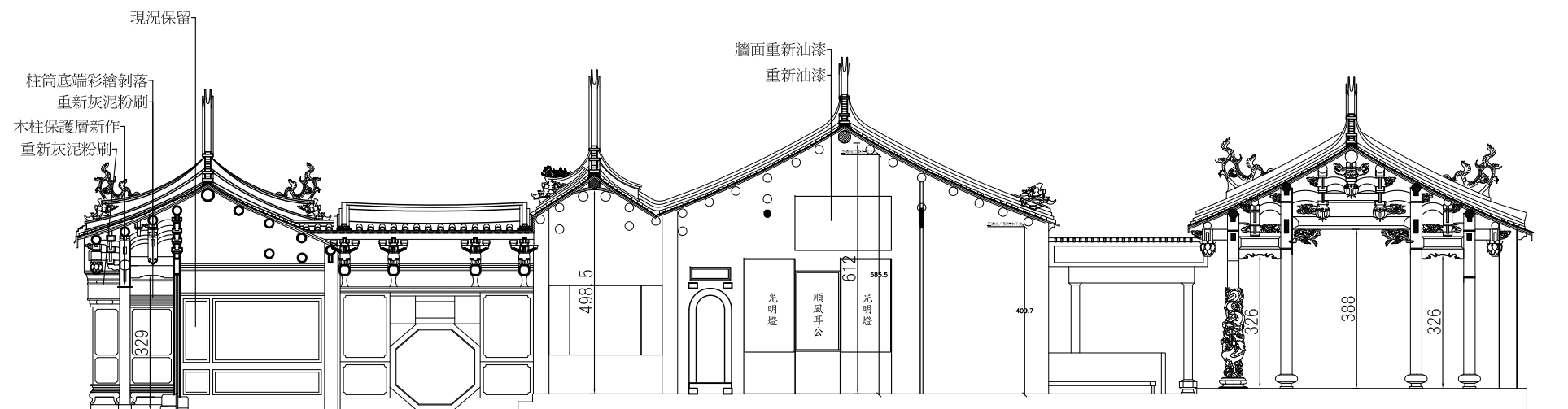
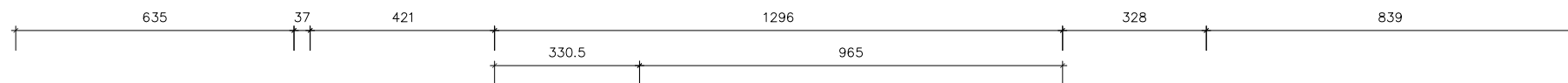
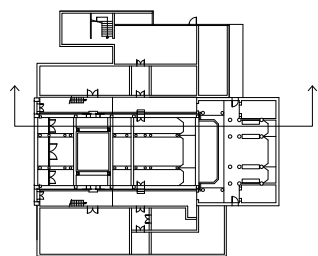
0 0.75 1.5 3
(m)

歷史建築大庄浩天宮
調查研究修復再利用計畫

全區明間縱剖面圖

圖號
1
B4

張號
9
14



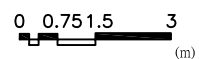
台中梧棲大庄浩天宮

繪圖
核對

曾文吉建築師事務所

單位

CM



歷史建築大庄浩天宮
調查研究修復再利用計畫

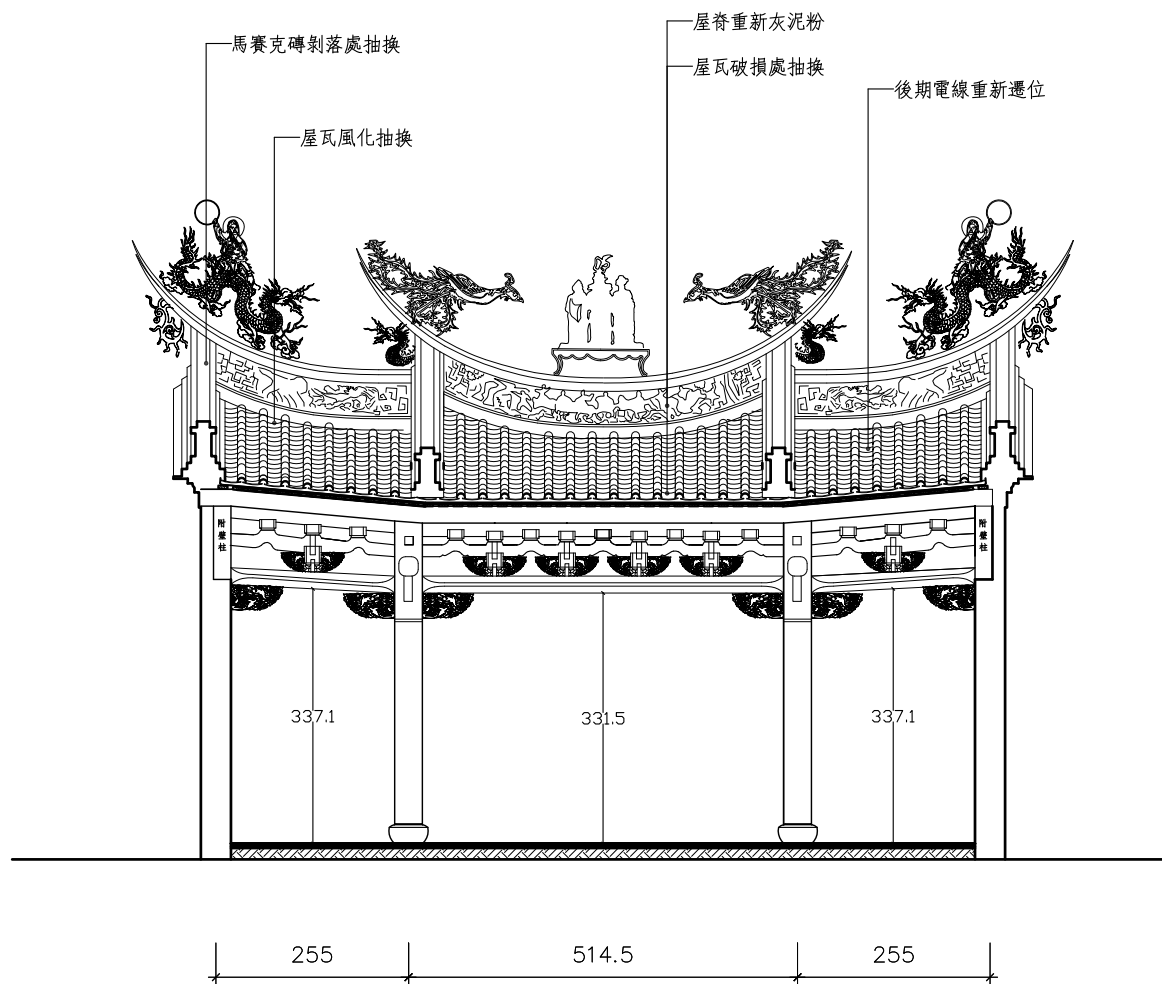
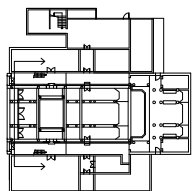
全區次間縱剖面圖

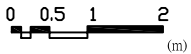
圖號

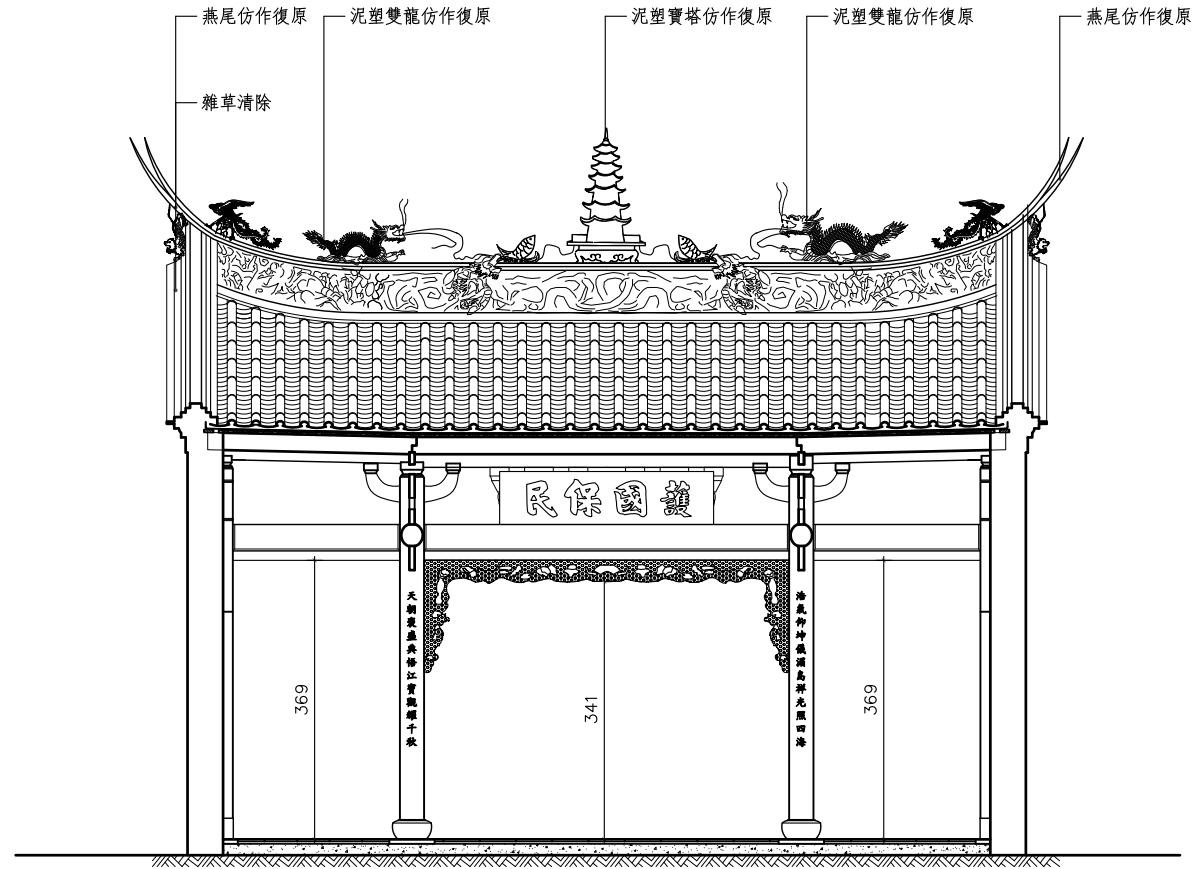
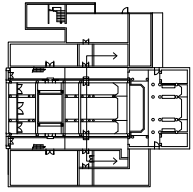
2
B4

張號

10
14



台中梧棲大庄浩天宮	繪圖	曾文吉建築師事務所	單位	CM		歷史建築大庄浩天宮 調查研究修復再利用計畫	三川殿橫向剖面圖	圖號	張號
	核對							3 B4	11 14



台中梧棲大庄浩天宮

繪圖
核對

曾文吉建築師事務所

單位

CM

0 0.5 1 2
(m)

歷史建築大庄浩天宮
調查研究修復再利用計畫

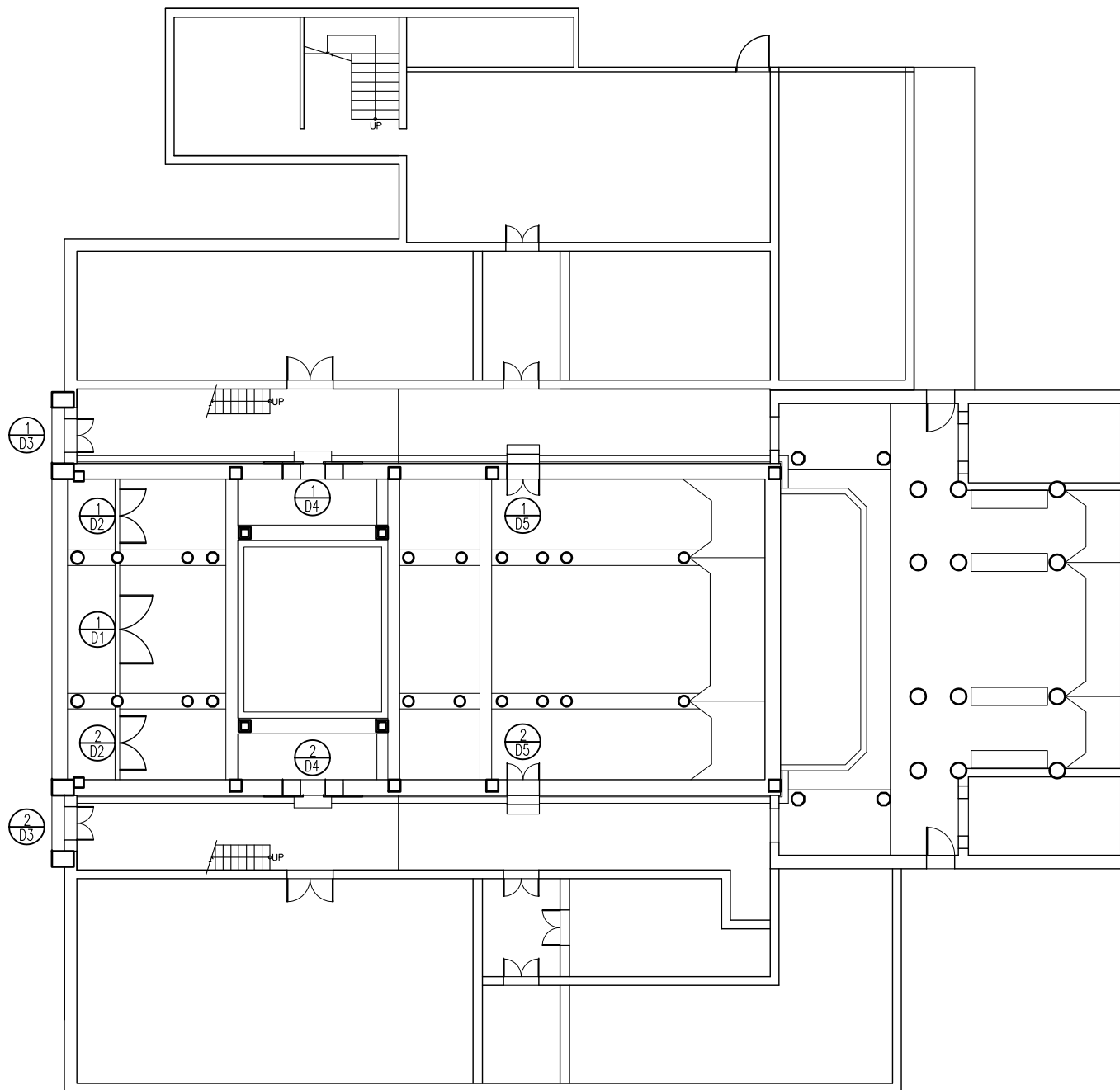
正殿橫向修復剖面圖

圖號

4
B4

張號

12
14



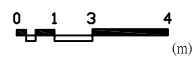
台中梧棲大庄浩天宮

繪圖
核對

曾文吉建築師事務所

單位

CM



歷史建築大庄浩天宮
調查研究修復再利用計畫

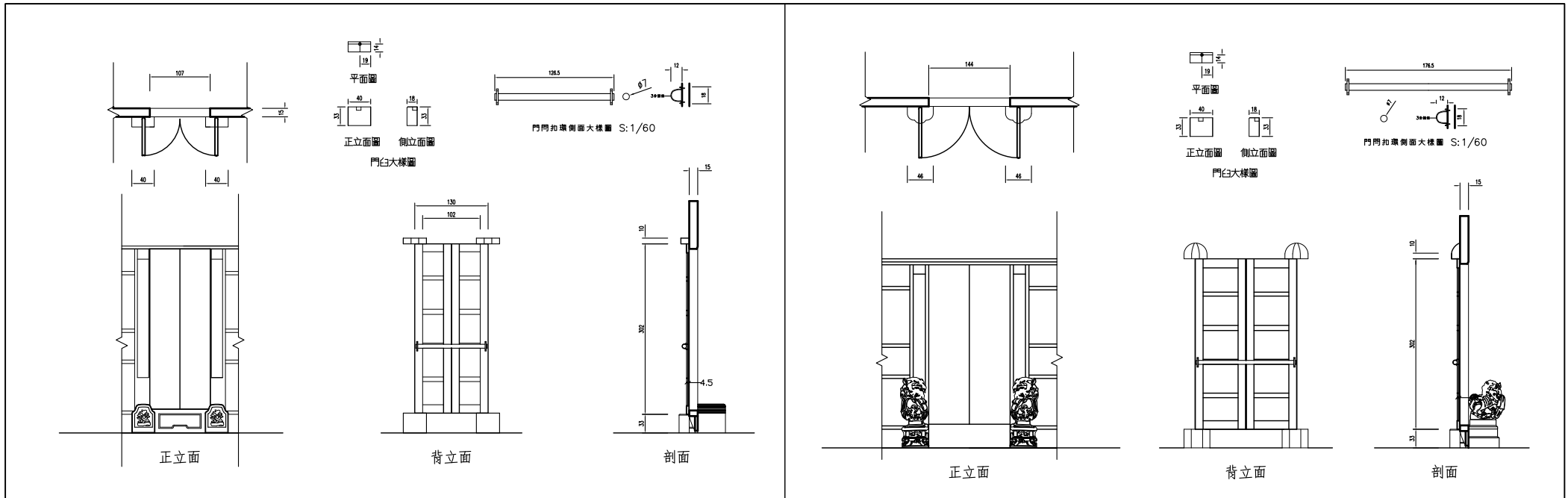
門窗索引編號圖

圖號

1
B5

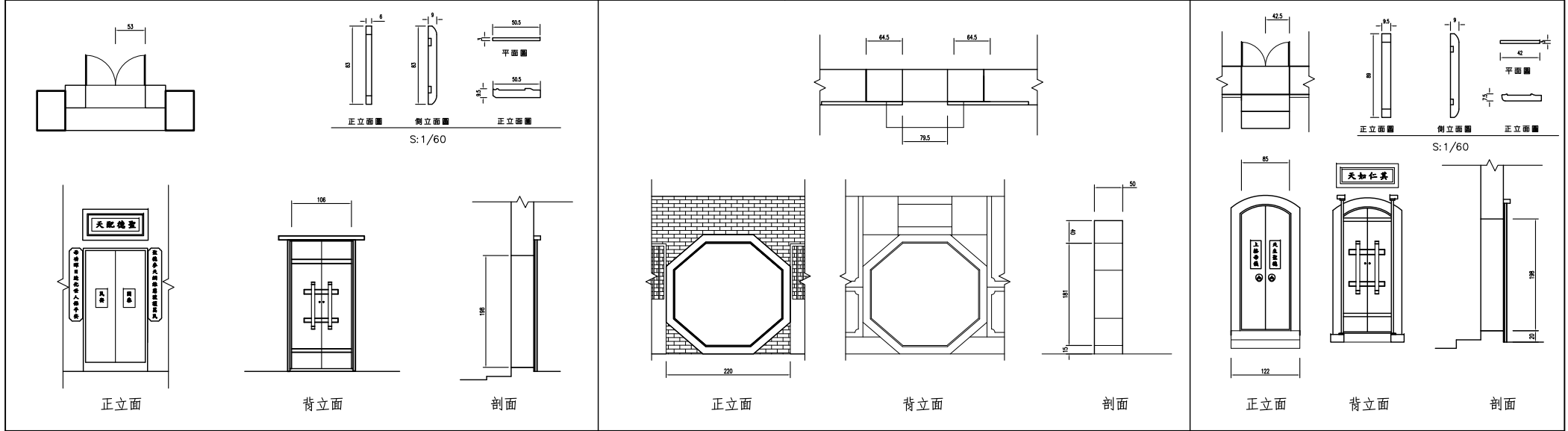
張號

13
14



D2門詳圖 S:1/100

D1門詳圖 S:1/100



D3門詳圖 S:1/100

D4門詳圖 S:1/100

D5門詳圖 S:1/100